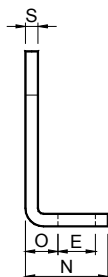
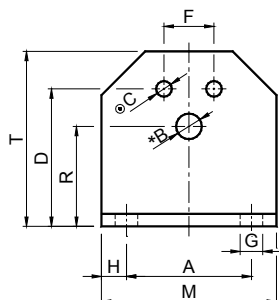


## ACCESSORI / ACCESSORIES



Staffa Tipo: **SB**  
Support Type: **SB**



Tipo Type	Cod. N°	A	*		⊙		D	E	F	G	H	M	N	O	R	S	T	Peso Weight in kg
			Taglia Size	B	Taglia Size	C												
<b>SB 10</b>	<b>RE020510</b>	30	10	6,5	20	5,5	35	13	10	7	7,5	45	30	11,5	27	4	46	0,09
<b>SB 20</b>	<b>RE020511</b>	40	20	8,5	30	6,5	44	13	12	7	7,5	55	32	13,5	34	5	58	0,17
<b>SB 30</b>	<b>RE020512</b>	50	30	10,5	40	8,5	55	15,5	20	9,5	10	70	38	16,5	43	6	74	0,29
<b>SB 40</b>	<b>RE020513</b>	65	40	12,5	50	10,5	75	21,5	25	11,5	12,5	90	52	21	57	8	98	0,72
<b>SB 50</b>	<b>RE020514</b>	80	50	16,5	60	12,5	85	24	35	14	15	110	55	21	66	8	116	0,93
<b>SB 60</b>	<b>RE020515</b>	100	60	20,5	70	12,5	110	30	40	18	20	140	66	26	80	10	140	1,82

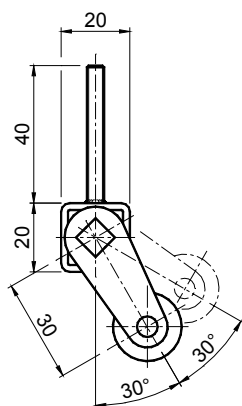
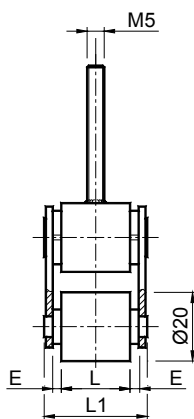
\* Il foro **B** è da utilizzare per il montaggio dei tenditori **CRESA** tipo: **RE, FE, BE, ME, CEA, CEB**

\* The bore **B** is used for the fixation of the **CRESA** tensioners type: **RE, FE, BE, ME, CEA, CEB**

⊙ I fori **C** sono da utilizzare per il montaggio dei "Componenti elastici" **VIB** tipo: **AR-P, AC-P, AD-P, TB, CR-P**

⊙ The bores **C** are used for the fixation of the **VIB** elastic components type: **AR-P, AC-P, AD-P, TB, CR-P**

Elemento Elastico **VIB** Pressori Tipo: **PAR-T** / Elastic Components **VIB** Pressure Pads Type: **PAR-T**



Tipo Type	Cod. N°	E	L	L1	Q	Peso Weight in kg
<b>PAR-T 10 x 11</b>	<b>RE020920</b>	2,5	11	21	85	0,08
<b>PAR-T 10 x 16</b>	<b>RE020922</b>	2,5	16	26	104	0,09
<b>PAR-T 10 x 20</b>	<b>RE020924</b>	2,5	20	30	130	0,10
<b>PAR-T 10 x 25</b>	<b>RE020926</b>	2,5	25	35	162	0,15

I componenti **PAR-T** sono piccoli pressori dotati di una rotella folle in gomma, particolarmente utili per convogliare e mantenere in posizione oggetti trasportati. Sono utilizzati prevalentemente nei settori della ceramica, del marmo e del legno. Possono essere facilmente montati in serie su un supporto comune, per mezzo della barra filettata saldata al corpo.

The **PAR-T** components are small pressure elements provided with an idle rubber wheel, particularly useful for keeping objects in position during transports. They are mainly used in the sector of ceramics, marble and wood. They can easily be assembled in series on a common support by means of the threaded rod welded to the body.