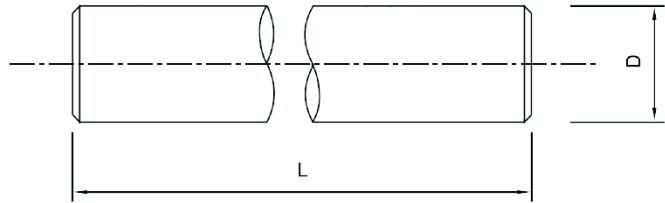
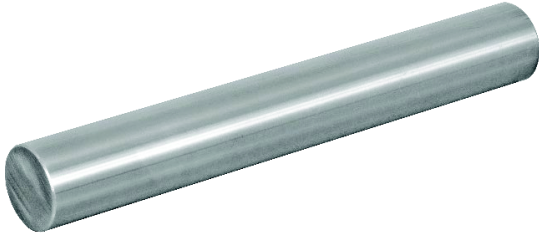


## WRA TÍPUS WRA TYPE



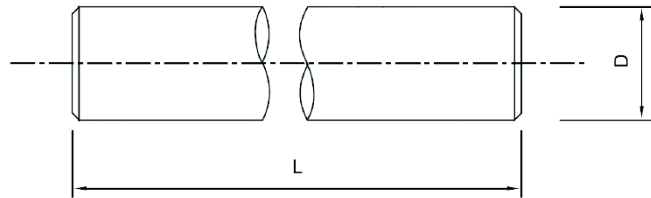
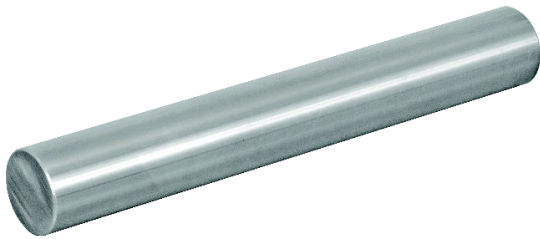
Cikkszám Code	Típus Type	D h6	L Max. hossz Max. length (mm)	Edzett réteg vastagság Surface hardness depth	Körköröség Roundness	Párhuzamosság Parallelism	Tömeg Weight
				(µm)	(µm)	(µm)	(kg/m)
84.003.002	WRA 6	6	6000	0,6-1,2	4	5	1,23
84.003.003	WRA 8	8		0,6-1,2	4	6	0,4
84.003.004	WRA 10	10		0,6-1,2	4	6	0,62
84.003.005	WRA 12	12		0,6-1,3	5	8	0,89
84.003.006	WRA 14	14		0,6-1,3	5	8	1,21
84.003.023	WRA 15	15		0,6-1,3	5	8	1,39
84.003.007	WRA 16	16		0,6-1,3	5	8	1,58
84.003.009	WRA 20	20		0,9-1,8	6	9	2,47
84.003.011	WRA 25	25		0,9-1,8	6	9	3,85
84.003.013	WRA 30	30		0,9-1,8	6	9	5,55
84.003.015	WRA 40	40		1,5-2,8	7	11	9,87
84.003.016	WRA 50	50		1,5-2,8	7	11	15,4
84.003.017	WRA 60	60		2,2-3,9	8	13	22,2

**A tengely anyaga:** X90CrMoV18/AISI440B  
**Shaft material:** X90CrMoV18/AISI440B

**Edzett felület keménysége:** 53-55 HRC  
**Hardened surface hardness:** 53-55 HRC



## WRB TÍPUS WRB TYPE



Cikkszám Code	Típus Type	D h6	L Max. hossz Max. length	Edzett réteg vastagság Surface hardness depth	Körköröség Roundness	Párhuzamosság Parallelism	Tömeg Weight
			(mm)				
84.004.003	WRB 8	8	6000	0,6-1,2	4	6	0,4
84.004.004	WRB 10	10		0,6-1,2	4	6	0,62
84.004.005	WRB 12	12		0,6-1,3	5	8	0,89
84.004.006	WRB 14	14		0,6-1,3	5	8	1,21
84.004.007	WRB 16	16		0,6-1,3	5	8	1,58
84.004.009	WRB 20	20		0,9-1,8	6	9	2,47
84.004.011	WRB 25	25		0,9-1,8	6	9	3,85
84.004.013	WRB 30	30		0,9-1,8	6	9	5,55
84.004.015	WRB 40	40		1,5-2,8	7	11	9,87
84.004.016	WRB 50	50		1,5-2,8	7	11	15,4

**A tengely anyaga:** X46Cr13 / AISI430C  
**Shaft material:** X46Cr13 / AISI430C

**Edzett felület keménysége:** 53-55 HRC  
**Hardened surface hardness:** 53-55 HRC