

mod. **A** HEAVY DUTY

Galvanized & painted structure

The automatic hose reels of the range A are suitable for transferring fluids at several pressures and temperatures. The hose reels rewind automatically the hose by a spring located in the drum. The hose can be stopped at the desired length. The hot-galvanized steel structure is moulded and coated with electrostatic polyester powder resistant to UV rays. The parts in contact with the fluid are specially treated to improve resistance to corrosion.

The hose-guide support can be mounted in two different positions according to the hose reel installation (see A-B).

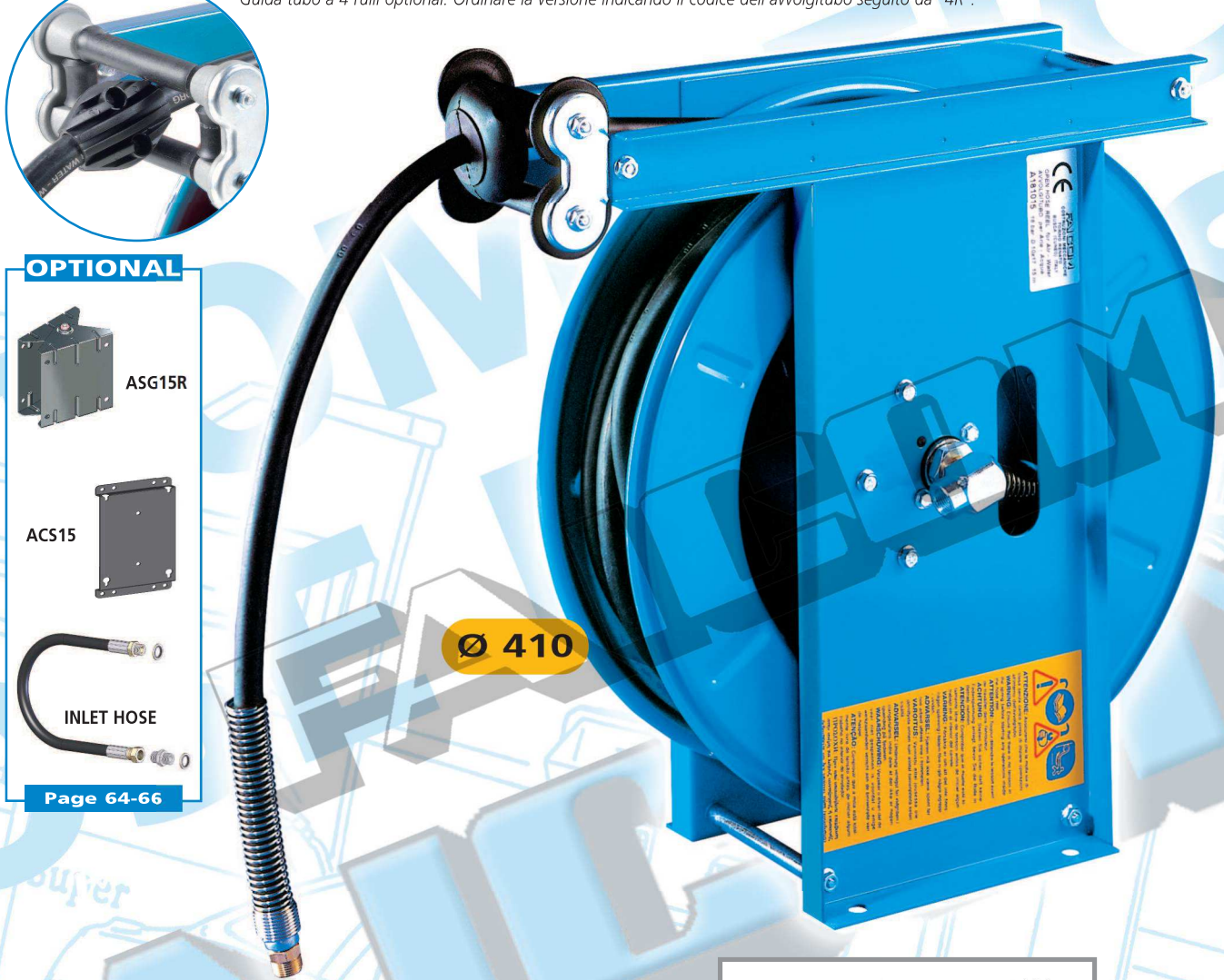
The range can be divided into different models depending on hose diameters and lengths. At request, models equipped with special hoses can be supplied.

Optional: flexible hose for the connection to the system, revolving stand and 4-rollers hose guide, additional bracket for a quick fixing of the hose reel.

4R

Optional 4-rollers hose guide. Ordering the version indicating the hose reel code followed by "4R".

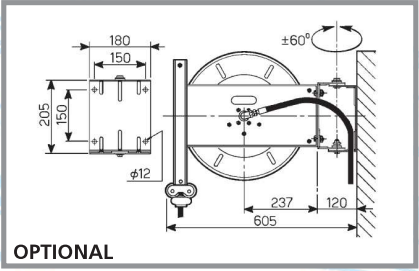
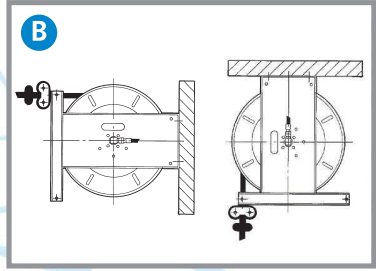
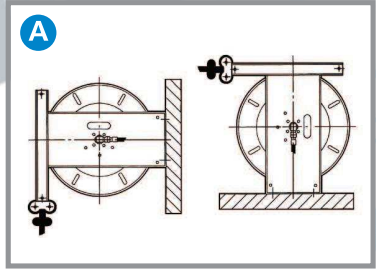
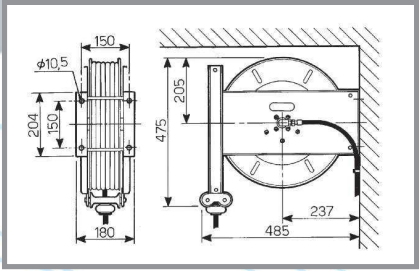
Guida tubo a 4 rulli optional. Ordinare la versione indicando il codice dell'avvolgitubo seguito da "4R".



OPTIONAL

-  ASG15R
-  ACS15
-  INLET HOSE

Page 64-66



OPTIONAL

Struttura zincata e verniciata

SERVICE INTENSIF

(F) Les enrouleurs de la gamme A sont utilisés pour distribuer des fluides en différentes conditions de pression et température. Les appareils enroulent automatiquement le tuyau grâce au ressort logé dans le tambour et permettent l'arrêt à la longueur souhaitée. La structure en acier galvanisé à chaude est moulée et vernie à poudre en polyester résistante aux rayons UV. Les composants en contact avec le fluide sont spécialement traités pour améliorer la résistance à la corrosion. Le support guide-tuyau peut être appliqué en deux différentes positions pour permettre l'installation demandée (voir fig. A-B). La gamme est constituée de différents modèles, selon la longueur et le diamètre des tuyaux. Enrouleurs avec tuyaux spéciaux peuvent être réalisés sur demande. En option: tuyau de connexion à l'installation, support pivotant, guide tuyau 4 rouleaux, contre-étrier pour une fixation rapide de l'enrouleur.

SCHWERBETRIEB

(D) Die Schlauchaufroller der Serie A dienen zur Abgabe von verschiedenen Flüssigkeiten bei unterschiedlichen Betriebstemperaturen und -drücken. Die Antriebsfeder in der Trommel ermöglicht das automatische Aufrollen und Arretieren des Schlauches in der gewünschten Länge. Die Stahlkonstruktion ist aus feuerverzinktem Blech, formgestanzt und lackiert mit Polyesterpulver, beständig gegen UV-Strahlen. Die Komponenten die mit der Flüssigkeit Kontakt haben sind oberflächenbehandelt zur Erhöhung der Korrosionsbeständigkeit. Die Führung des Schlauchauslaufs kann in 2 verschiedenen Positionen auf dem Schlauchaufroller montiert werden um somit die gewünschte Montagelage zu ermöglichen (siehe Abbildungen A-B). Je nach Durchmesser der Trommel und Länge des Schlauches setzt sich diese Serie aus verschiedenen Ausführungen zusammen. Es sind auch Ausführungen mit Spezialschläuchen auf Anfrage erhältlich. Optional: Verbindungsschlauch zum Leitungsnetz, Schwenkkonsole, 4 Rollen Schlauchführung, Wandbefestigung zur Schnellmontage des Schlauchaufrollers.

SERVICIO PESADO

(E) Los enrolladores de la serie A están preparados para distribuir fluidos en diversas condiciones de presión y temperatura. Los enrolladores recogen automáticamente la manguera mediante un muelle situado en el tambor y permiten detenerla en la longitud deseada. Su estructura en acero estampado, zincado y barnizado con polvo de polyester es resistente a los rayos UV. Los componentes en contacto con el fluido están sometidos a un tratamiento superficial para mejorar la resistencia a la corrosión. El soporte guía manguera puede ser colocado en dos diversas posiciones sobre el enrollador en modo de permitir la instalación deseada (ver figuras A-B). La serie se compone de varios modelos en relación al diámetro y la longitud de la manguera. Versiones con mangueras especiales pueden ser realizadas bajo pedido. Opcional: manguera flexible de conexión a la instalación, soporte giratorio, guía manguera a 4 rodillos, sujeción para la fijación rápida del enrollador.

SERVIZIO PESANTE

(I) Gli avvolgitubo della serie A sono adatti per distribuire fluidi in diverse condizioni di pressione e temperatura. Gli apparecchi riavvolgono automaticamente il tubo mediante una molla situata nel tamburo e consentono di fermarlo alla lunghezza desiderata. La struttura è in lamiera d'acciaio zincata a caldo, stampata e verniciata a polvere in poliesteri resistente ai raggi UV. I componenti a contatto con il fluido sono sottoposti ad un trattamento superficiale per migliorare la resistenza alla corrosione. Il supporto guidatubo può essere applicato in due diverse posizioni sull'avvolgitubo in modo da consentire l'installazione desiderata (vedi figure A-B). La serie si suddivide in vari modelli a seconda del diametro e della lunghezza del tubo da avvolgere. Versioni con tubi speciali possono essere realizzate su richiesta. Opzionale: tubo flessibile di collegamento all'impianto, supporto girevole, guida tubo a 4 rulli, controstaffa per il fissaggio rapido dell'avvolgitubo.

Hose reels model A without hose / Avvolgitubo modello A senza tubo

Fluid Fluido	Max. pressure Pressione max.	Code Codice	Inlet Bsp Entrata Gas	Outlet Bsp Uscita Gas	Max. capacity Capacità max.	Weight Peso
Air/Aria Water/Acqua 40°C Max. Oil/Olio	60 Bar/840 PSI	A603815ST A601215ST	3/8" F 1/2" M	3/8" M 1/2" M	15 m/50 ft 15 m/50 ft	15 kg
Air/Aria	18 Bar/250 PSI	A183820ST	3/8" F	3/8" M	20 m/65 ft	15 kg
Grease/Grasso	400 Bar/5600 PSI	A4G1415ST	1/4" F	1/4" M	15 m/50 ft	15 kg
Water/Acqua 150°C	400 Bar/5600 PSI	A4H3815ST *A4H3815STMX	3/8" F 3/8" F	3/8" M 3/8" M	15 m/50 ft 15 m/50 ft	15 kg 15 kg

* with stainless steel swivel and shaft. Con giunto e mozzo in acciaio inox

Hose reels model A with hose / Avvolgitubo modello A completi di tubo

OPTIONAL

Fluid Fluido	Max. pressure Pressione max.	Code Codice	Inlet Bsp Entrata Gas	Outlet Bsp Uscita Gas	Hose diam. Tubo diam.	Hose length Lungh. tubo	Weight Peso	Inlet hose Tubo entrata
Air/Aria Water/Acqua 40°C Max.	18 Bar/250 PSI Rubber hose Tubo in gomma	A180810	3/8" F	3/8" M	8 x 14	10 m/32 ft	20 kg	TC08005
		A180815	3/8" F	3/8" M	8 x 14	15 m/50 ft		TC08005
		A180820	3/8" F	3/8" M	8 x 14	20 m/65 ft		TC08005
		A181010	3/8" F	3/8" M	10 x 17	10 m/32 ft		TC10005
		A181015	3/8" F	3/8" M	10 x 17	15 m/50 ft		TC10005
		A181020	3/8" F	3/8" M	10 x 17	20 m/65 ft		TC10005
		A181310	1/2" M	1/2" M	13 x 20	10 m/32 ft		TC13005
		A181315	1/2" M	1/2" M	13 x 20	15 m/50 ft		TC13005
Air/Aria	20 Bar/280 PSI Polyurethane hose Tubo poliuretano	A200820PU	3/8" F	3/8" M	PU 8 x 12	20 m/65 ft	20 kg	TC08005PU
		A201020PU	3/8" F	3/8" M	PU 10 x 14	20 m/65 ft		TC10005PU
		A201025PU	3/8" F	3/8" M	PU 10 x 14	25 m/80 ft		TC10005PU
		A201315PU	1/2" F	1/2" M	PU 13 x 18	15 m/50 ft		TC13005PU
Oil/Olio Water/Acqua 40°C Max.	60 Bar/840 PSI	A603810	3/8" F	3/8" M	3/8"	10 m/32 ft	20 kg	TC38005
		A603815	3/8" F	3/8" M	3/8"	15 m/50 ft		TC38005
		A601210	1/2" M	1/2" M	1/2"	10 m/32 ft		TC12005
		A601215	1/2" M	1/2" M	1/2"	15 m/50 ft		TC12005
Grease/Grasso	400 Bar/5600 PSI	A4G1410	1/4" F	1/4" M	1/4"	10 m/32 ft	20 kg	TC14005
		A4G1415	1/4" F	1/4" M	1/4"	15 m/50 ft		
Water/Acqua 150°C	210 Bar/3000 PSI Black hose/Tubo nero	A2H3815N	3/8" F	3/8" M	3/8" black	15 m/50 ft	20 kg	TC38005H
		A4H3810	3/8" F	3/8" M	3/8" blue	10 m/32 ft		
	400 Bar/5600 PSI Stainproof hose Tubo antimacchia	A4H3815	3/8" F	3/8" M	3/8" blue	15 m/50 ft	20 kg	TC38005H
		A4H5110	3/8" F	3/8" M	5/16" blue	10 m/32 ft		
		A4H5115	3/8" F	3/8" M	5/16" blue	15 m/50 ft		

mod. **AL** HEAVY DUTY

Galvanized & painted structure

The automatic hose reels of the range AL are suitable to distribute fluids at several pressures and temperatures. The hose reels rewind automatically the hose by a spring located in the drum. The hose can be stopped at the desired length. The hot-galvanized steel structure is moulded and coated with electrostatic polyester powder resistant to UV rays. The parts in contact with the fluid are specially treated to improve resistance to corrosion.

The hose-guide support can be mounted in two different positions according to the hose reel installation (see A-B).

The range is divided into different models depending on hose diameters and lengths. At request, models equipped with special hoses can be supplied.

Optional: flexible hose for the connection to the system, revolving stand, 4-rollers hose guide, additional bracket for a quick fixing of the hose reel.

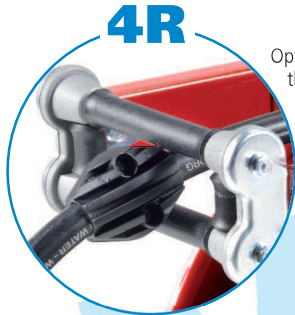
OPTIONAL

ALSG20R

ALCS20

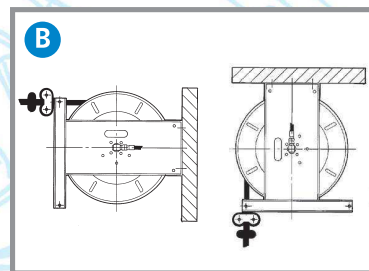
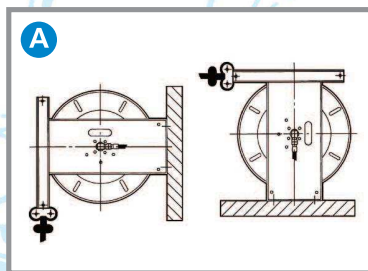
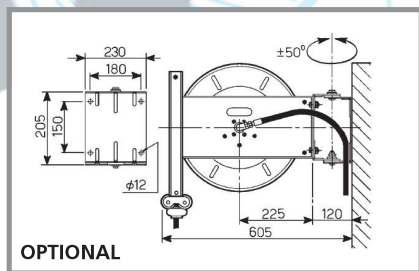
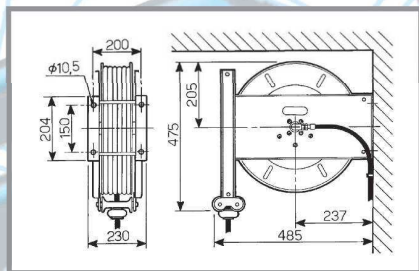
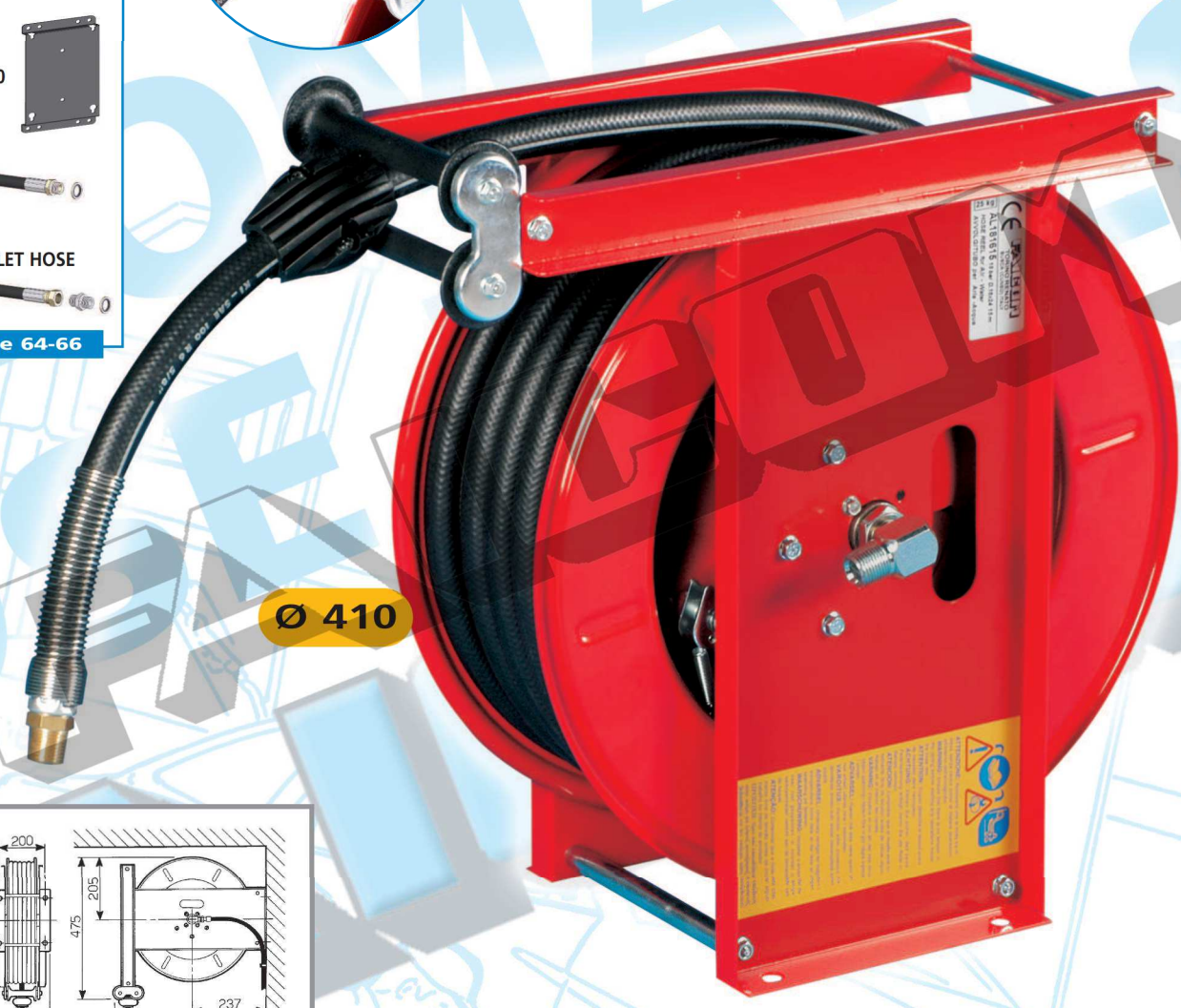
INLET HOSE

Page 64-66



Optional 4-rollers hose guide. Ordering the version indicating the hose reel code followed by "4R".

Guida tubo a 4 rulli optional. Ordinare la versione indicando il codice dell'avvolgitubo seguito da "4R".



Struttura zincata e verniciata

SERVICE INTENSIF

(F) Les enrouleurs de la gamme AL sont utilisés pour distribuer des fluides en différentes conditions de pression et température. Les appareils enroulent automatiquement le tuyau grâce au ressort logé dans le tambour et permettent l'arrêt à la longueur souhaitée. La structure en acier galvanisé à chaude est moulée et vernie à poudre en polyester résistante aux rayons UV. Les composants en contact avec le fluide sont spécialement traités pour améliorer la résistance à la corrosion. Deux positions possibles du support guide tuyau pour permettre l'installation désirée (voir fig. A-B). La gamme est constituée de différents modèles selon la longueur et le diamètre des tuyaux. Enrouleurs avec tuyaux spéciaux peuvent être réalisés sur demande. En option: tuyau de connexion à l'installation, support pivotant, guide tuyau 4 rouleaux, contre-étrier pour une fixation rapide de l'enrouleur.

SCHWERBETRIEB

(D) Die Schlauchaufroller der Serie AL dienen zur Abgabe von verschiedenen Flüssigkeiten bei unterschiedlichen Betriebstemperaturen und -drücken. Die Antriebsfeder in der Trommel ermöglicht das automatische Aufrollen und Arretieren des Schlauches in der gewünschten Länge. Die Stahlkonstruktion ist aus feuerverzinktem Blech, formgestanzt und lackiert mit Polyesterpulver, beständig gegen UV-Strahlen. Die Komponenten die mit der Flüssigkeit Kontakt haben sind oberflächenbehandelt zur Erhöhung der Korrosionsbeständigkeit. Die Führung des Schlauchauslaufs kann in 2 verschiedenen Positionen auf dem Schlauchaufroller montiert werden um somit die gewünschte Montagelage zu ermöglichen (siehe Abbildungen A-B). Je nach Durchmesser der Trommel und Länge des Schlauches setzt sich diese Serie aus verschiedenen Ausführungen zusammen. Es sind auch Ausführungen mit Spezialschläuchen auf Anfrage erhältlich. Optional: Verbindungsschlauch zum Leitungsnetz, Schwenkconsole, 4 Rollen Schlauchführung, Wandbefestigung zur Schnellmontage des Schlauchaufrollers.

SERVICIO PESADO

(E) Los enrolladores de la serie AL están preparados para distribuir fluidos en diversas condiciones de presión y temperatura. Los enrolladores recogen automáticamente la manguera mediante un muelle situado en el tambor y permiten detenerla en la longitud deseada. Su estructura en acero estampado, zincado y barnizado con polvo de polyester es resistente a los rayos UV. Los componentes en contacto con el fluido están sometidos a un tratamiento superficial para mejorar la resistencia a la corrosión. El soporte guía manguera puede ser colocado en dos diversas posiciones sobre el enrollador en modo de permitir la instalación deseada (ver figuras A-B). La serie se compone de varios modelos en relación al diámetro y la longitud de la manguera. Versiones con mangueras especiales pueden ser realizadas bajo pedido. Opcional: manguera flexible de conexión a la instalación, soporte giratoria, guía manguera a 4 rodillos, sujeción para la fijación rápida del enrollador.

SERVIZIO PESANTE

(I) Gli avvolgibuto della serie AL sono adatti per distribuire fluidi in diverse condizioni di pressione e temperatura. Gli apparecchi riavvolgono automaticamente il tubo mediante una molla situata nel tamburo e consentono di fermarlo alla lunghezza desiderata. La struttura è in lamiera d'acciaio zincata a caldo, stampata e verniciata a polvere in poliester resistente ai raggi UV. I componenti a contatto con il fluido sono sottoposti ad un trattamento superficiale per migliorare la resistenza alla corrosione. Il supporto guidatubo può essere applicato in due diverse posizioni sull'avvolgibuto in modo da consentire l'installazione desiderata (vedi figure A - B). La serie si suddivide in vari modelli a seconda del diametro e della lunghezza del tubo da avvolgere. Versioni con tubi speciali possono essere realizzate su richiesta. Opzionale: tubo flessibile di collegamento all'impianto, supporto girevole, guida tubo a 4 rulli, controstaffa per il fissaggio rapido dell'avvolgibuto.

Hose reels model AL without hose / Avvolgibuto modello AL senza tubo

Fluid Fluido	Max. pressure Pressione max.	Code Codice	Inlet Bsp Entrata Gas	Outlet Bsp Uscita Gas	Max. capacity Capacità max.	Weight Peso
Air/Aria Water/Acqua 40°C Max. Oil/Olio	60 Bar/840 PSI	AL603820ST AL601220ST	3/8" F 1/2" M	3/8" M 1/2" M	20 m/65 ft 20 m/65 ft	20 kg
Air/Aria	18 Bar/250 PSI	AL183825ST	3/8" F	3/8" M	25 m/80 ft	20 kg
Grease/Grasso	400 Bar/5600 PSI	AL4G1420ST AL4G3820ST	1/4" F 3/8" F	1/4" M 3/8" M	20 m/65 ft 15 m/50 ft	20 kg
Water/Acqua 150°C	400 Bar/5600 PSI	AL4H3820ST *AL4H3820TMX	3/8" F 3/8" F	3/8" M 3/8" M	20 m/65 ft 20 m/65 ft	20 kg 20 kg

* with stainless steel swivel and shaft. Con giunto e mozzo in acciaio inox

Hose reels model AL with hose / Avvolgibuto modello AL completi di tubo

OPTIONAL

Fluid Fluido	Max. pressure Pressione max.	Code Codice	Inlet Bsp Entrata Gas	Outlet Bsp Uscita Gas	Hose diam. Tubo diam.	Hose length Lungh. tubo	Weight Peso	Inlet hose Tubo entrata
Air/Aria Water/Acqua 40°C Max.	18 Bar/250 PSI Rubber hose Tubo in gomma	AL180825 AL181020 AL181025 AL181315 AL181320 AL181610 AL181615	3/8" F 3/8" F 3/8" F 1/2" M 1/2" M 1/2" M 1/2" M	3/8" M 3/8" M 3/8" M 1/2" M 1/2" M 1/2" M 1/2" M	8 x 14 10 x 17 10 x 17 13 x 20 13 x 20 16 x 23 16 x 23	25 m/80 ft 20 m/65 ft 25 m/80 ft 15 m/50 ft 20 m/65 ft 10 m/32 ft 15 m/50 ft	25 kg	TC08005 TC10005 TC10005 TC13005 TC13005 TC16005 TC16005
Air/Aria	20 Bar/280 PSI Polyurethane hose Tubo poliuretano	AL201320PU AL201325PU	1/2" M 1/2" M	1/2" M 1/2" M	PU 13 x 18 PU 13 x 18	20 m/50 ft 25 m/80 ft	25 kg	TC13005PU TC13005PU
Oil/Olio Water/Acqua 40°C Max.	60 Bar/840 PSI	AL603820 AL601220	3/8" F 1/2" M	3/8" M 1/2" M	3/8" 1/2"	20 m/65 ft 20 m/65 ft	25 kg	TC38005 TC12005
Grease/Grasso	400 Bar/5600 PSI	AL4G1420 AL4G3815	1/4" F 3/8" F	1/4" M 3/8" F	1/4" 3/8"	20 m/65 ft 15 m/50 ft	25 kg 25 kg	TC14005 TC38005M
Water/Acqua 150°C	210 Bar/3000 PSI Black hose/Tubo nero 400 Bar/5600 PSI Stainproof hose Tubo antimacchia	AL2H3820N AL4H3820 AL4H5120	3/8" F 3/8" F 3/8" F	3/8" M 3/8" M 3/8" M	3/8" black 3/8" blue 5/16" blue	20 m/65 ft 20 m/65 ft 20 m/65 ft	25 kg 25 kg	TC38005H TC38005H

mod. **AM** MANUAL

Galvanized & painted structure

The hose reels of the range AM are suitable to distribute air for professional use. These hose reels are portable but they are also suitable for installation in both fixed and removable position (see A). The metallic structure protects the drum and can be used to carry the hose reel. The drum is made of hot-galvanized steel.

The hose reels are coated with electrostatic polyester powder resistant to UV rays.

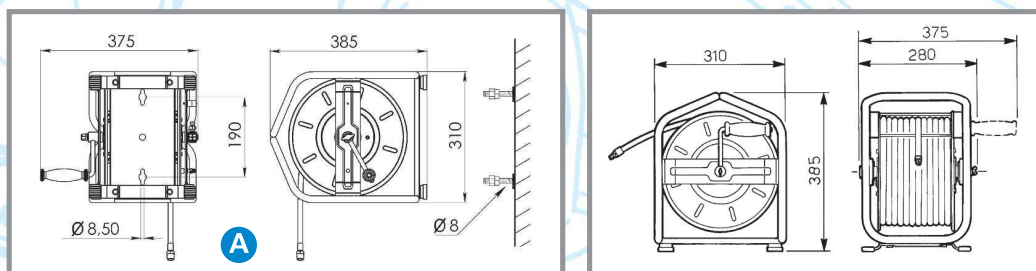
The handle for the hose rewinding can be easily folded against the drum to minimise space.

The hose supplied is made of polyurethane / thermoplastic material reinforced with a textile braid.

The models with distribution hose are supplied complete with a 2 m flexible hose for the connection to the system.



Connection hose included
Tubo di collegamento incluso



Struttura zincata e verniciata

SÉRIE MANUELLE

Ⓕ Les enrouleurs de la gamme AM sont utilisés pour la distribution d'air comprimé pour usage professionnel.

Ce sont des appareils portables mais les installations en position fixe et amovible sont également possibles (voir fig. A).

La structure métallique protège le tambour et peut être utilisée pour les déplacements de l'enrouleur. Le tambour est en acier galvanisé à chaude.

Les enrouleurs sont vernis à poudre en polyester résistante aux rayons UV.

La poignée d'enroulement peut être facilement pliée contre le tambour pour limiter l'encombrement.

Le tuyau fourni est en polyuréthane / thermoplastique renforcé avec tresse textile.

Les modèles pourvus de tuyau sont fournis avec un tuyau flexible de connexion de 2 mètres.

MANUELL SERIE

Ⓖ Die Schlauchaufroller Serie AM dienen zur Druckluftabgabe in der Industrie und im Handwerk.

Die Geräten sind tragbar können jedoch sowohl fest als auch abnehmbar aufgestellt werden (siehe abbildung A).

Die Stahlverkleidung schützt die Trommel und dient gleichzeitig zum Tragen. Die Trommel ist aus feuerverzinktem Stahlblech.

Die Lackierung mit Polyesterpulver ist widerstandsfähig gegen UV-Strahlen.

Die Handkurbel zum Aufrollen ist platzsparend gegen die Trommel einbiegbar.

Der mitgelieferte Schlauch ist aus Polyurethan / thermoplastischem Material, cord armiert.

Alle Ausführungen mit Schlauch werden mit 2 m langem Verbindungsschlauch zur Leitung geliefert.

SERIE MANUAL

Ⓖ Los enrolladores AM están preparados para la distribución de aire comprimido con uso profesional.

Aún siendo aparatos portátiles, permiten la instalación fija o móvil (ver figura A).

La estructura metálica protege el tambor y constituye la empuñadura para el transporte. El tamburo esta hecho en acero zincado en caliente.

El barnizado está realizado en polvo de polyester y es resistente a los rayos UV. La manilla para la recogida de la manguera es plegable para reducir las dimensiones.

La manguera suministrada esta realizada en poliuretano / termoplastico reforzado con malla textil.

Los modelos completos con la manguera se suministran con la manguera flexible de conexión con 2 m de longitud.

SERIE MANUALE

Ⓖ Gli avvolgitubo AM sono adatti per la distribuzione di aria compressa ad uso professionale.

Sono apparecchi portatili ma consentono l'installazione in posizione fissa o amovibile (vedi figura A).

La struttura metallica protegge il tamburo e costituisce l'impugnatura per il trasporto. Il tamburo è in lamiera d'acciaio zincata a caldo.

La verniciatura è a polvere in poliester, resistente ai raggi UV.

La maniglia per il riavvolgimento è facilmente ripiegabile contro il tamburo per limitare l'ingombro.

Il tubo fornito è in materiale poliuretano/termoplastico rinforzato con treccia tessile.

I modelli completi di tubo sono forniti con tubo flessibile di collegamento lunghezza 2 m.



Hose reels model AM with and without hose / Avvolgitubo modello AM con e senza tubo

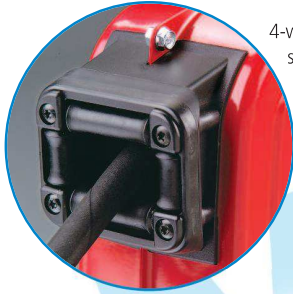
Fluid Fluido	Max. pressure Pressione max.	Code Codice	Inlet Bsp Entrata Gas	Outlet Bsp Uscita Gas	Hose diam. Tubo diam.	Hose length Lungh. tubo	Weight Peso
Air/Aria	20 Bar/280 PSI	AM2010ST	Ø 10 mm	1/4" F	Without hose Senza tubo	(8 x 12) 40 m/130 ft (10 x 14) 25 m/80 ft	5,5 kg
Air/Aria	20 Bar/280 PSI	AM200830 AM200840 AM201025	1/4" M 1/4" M 3/8" M	1/4" M 1/4" M 3/8" M	TPU 8 x 12 TPU 8 x 12 TPU 10 x 14	30 m/100 ft 40 m/130 ft 25 m/80 ft	8,4 kg 9 kg 8,4 kg

mod. **MC** CLOSED RANGE

Galvanized & painted structure

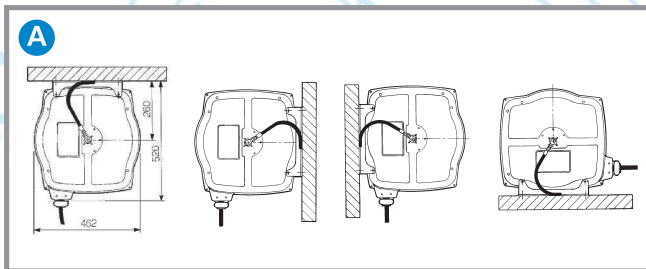
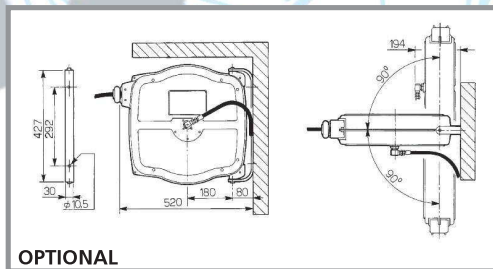
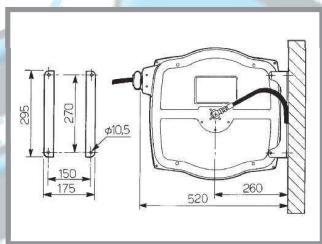
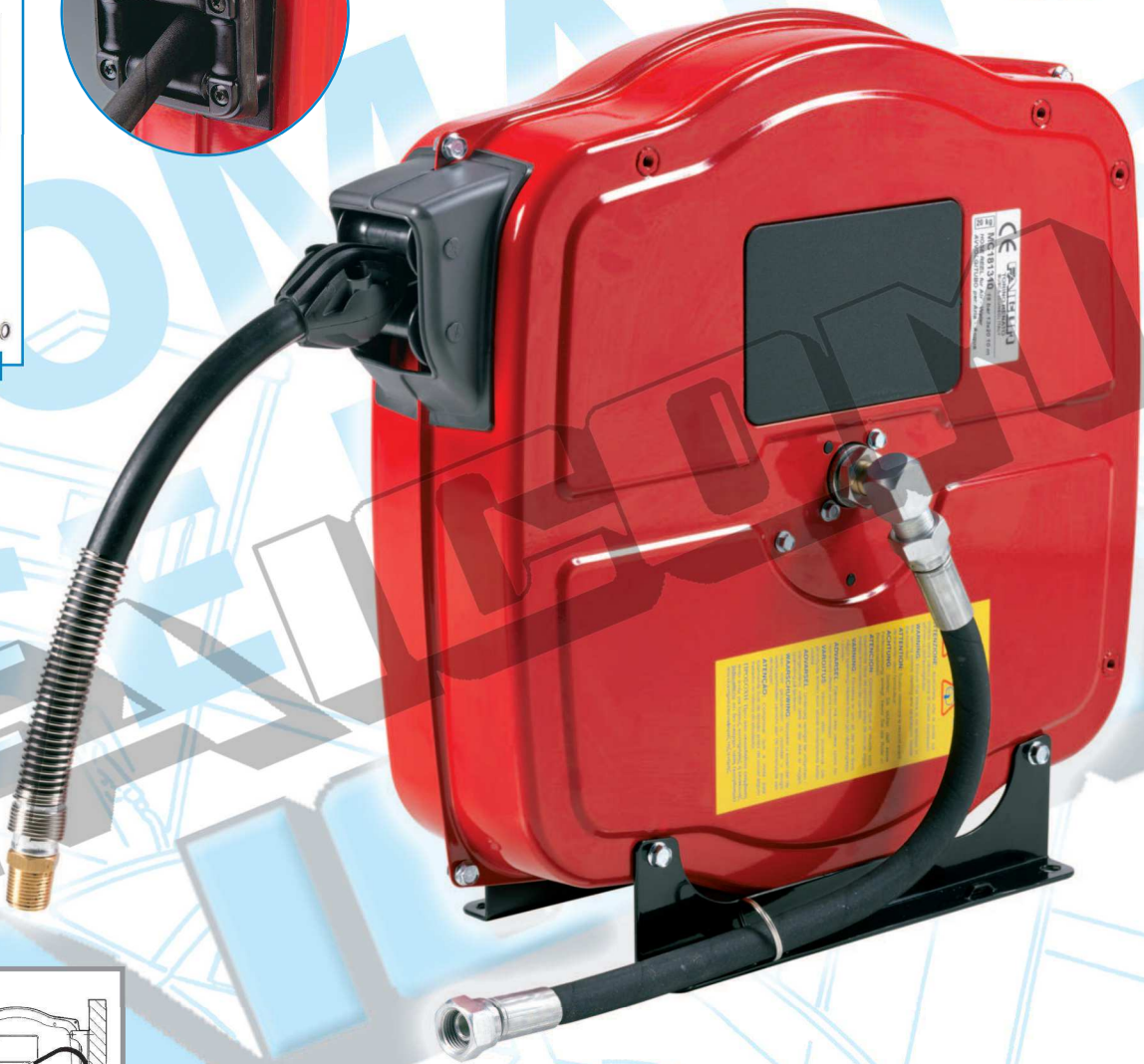
The automatic hose reels of the range MC are suitable for transferring fluids at several pressures and temperatures. The hose reels rewind automatically the hose by a spring located in the drum. The hose can be stopped at the desired length. The hot-galvanized steel structure is moulded and coated with electrostatic polyester powder resistant to UV rays. The parts in contact with the fluid are specially treated to improve resistance to corrosion. The fixing brackets can be assembled in three different positions on the hose reel to allow wall, ceiling or floor mounting (see A). The range consists of several models according to hose diameters and lengths. At request, models equipped with special hoses can be supplied. Optional: flexible hose for the connection to the system, revolving stand, additional bracket for a quick fixing of the hose reel.

OPTIONAL



4-wheels hose-guide, standard for steel braided hoses.

Guida tubo a 4 rulli, di serie per tubi con treccia metallica.



Struttura zincata e verniciata

SÉRIE FERMÉE

Ⓕ Les enrouleurs de la gamme MC sont utilisés pour distribuer des fluides en différentes conditions de pression et température.

Les appareils enroulent automatiquement le tuyau grâce au ressort logé dans le tambour et permettent l'arrêt à la longueur souhaitée.

La structure en acier galvanisé à chaude est moulée et vernie à poudre en polyester résistante aux rayons UV.

Les composants en contact avec le fluide sont spécialement traités pour améliorer la résistance à la corrosion.

Les étriers de fixation offrent trois positions possibles pour permettre l'installation souhaitée (voir fig. A).

La gamme est constituée de différents modèles, selon la longueur et le diamètre des tuyaux. Des enrouleurs avec tuyaux spéciaux peuvent être réalisés sur demande.

En option: tuyau de connexion à l'installation, support pivotant et contre-étrier pour une fixation rapide de l'enrouleur.

GESCHLOSSENE SERIE

Ⓖ Die Schlauchaufroller der Serie MC dienen zur Abgabe von verschiedenen Flüssigkeiten bei unterschiedlichen Betriebstemperaturen und - drücken.

Die Antriebsfeder in der Trommel ermöglicht das automatische Aufrollen und Arretieren des Schlauches in der gewünschten Länge. Die Stahlkonstruktion ist aus feuerverzinktem Blech, formgestanz und lackiert mit Polyesterpulver, beständig gegen UV-Strahlen. Die Komponenten die mit der Flüssigkeit Kontakt haben sind oberflächenbehandelt zur Erhöhung der Korrosionsbeständigkeit. Die Konsole zur Wandbefestigung kann in 3 verschiedenen Positionen auf dem Schlauchaufroller montiert werden um somit die gewünschte Montagelage zu ermöglichen (siehe Abbildung A). Je nach Durchmesser der Trommel und Länge des Schlauches setzt sich diese Serie aus verschiedenen Ausführungen zusammen. Es sind auch Ausführungen mit speziellen Schläuchen auf Anfrage erhältlich. Optional: Verbindungsschlauch zum Leitungsnetz, Schwenkkonsole und Wandbefestigung zur Schnellmontage des Schlauchaufroller.

SERIE CERRADA

Ⓖ Los enrolladores de la serie MC están preparados para distribuir fluidos en diversas condiciones de presión y temperatura.

Los enrolladores recogen automáticamente la manguera mediante un muelle situado en el tambor y permiten detenerla en la longitud deseada.

Su estructura en acero estampado, zincado y barnizado con polvo de polyester es resistente a los rayos UV.

Los componentes en contacto con el fluido están sometidos a un tratamiento superficial para mejorar la resistencia a la corrosión. Las sujeciones pueden ser colocadas en tres diversas posiciones sobre el enrollador en modo de permitir la instalación deseada (ver figura A). La serie se compone de varios modelos en relación al diametro y la longitud de la manguera. Versiones con mangueras especiales pueden ser realizadas bajo pedido. Opcional: manguera flexible de conexión a la instalación, soporte giratorio y sujeción para la fijación rápida del enrollador.

SERIE CHIUSA

Ⓖ Gli avvolgibuto della serie MC sono adatti per distribuire fluidi in diverse condizioni di pressione e temperatura.

Gli apparecchi riavvolgono automaticamente il tubo mediante una molla situata nel tamburo e consentono di fermarlo alla lunghezza desiderata.

La struttura è in lamiera d'acciaio zincata a caldo, stampata e verniciata a polvere in poliesteresistente ai raggi UV. I componenti a contatto con il fluido sono sottoposti ad un trattamento superficiale per migliorare la resistenza alla corrosione.

Le staffe di ancoraggio possono essere applicate in tre diverse posizioni sull'avvolgibuto in modo da consentire l'installazione desiderata (vedi figura A). La serie si compone di vari modelli in relazione al diametro e alla lunghezza del tubo. Versioni con tubi speciali possono essere realizzate su richiesta. Opzionale: tubo flessibile di collegamento all'impianto, supporto girevole e controstaffa per il fissaggio rapido dell'avvolgibuto.

Hose reels model MC without hose / Avvolgibuto modello MC senza tubo

Fluid Fluido	Max. pressure Pressione max.	Code Codice	Inlet Bsp Entrata Gas	Outlet Bsp Uscita Gas	Max. capacity Capacità max.	Weight Peso
Air/Aria Water/Acqua 40°C Max. Oil/Olio	60 Bar/840 PSI	MC603815ST MC601210ST	3/8" F 1/2" M	3/8" M 1/2" M	15 m/50 ft 10 m/32 ft	15 kg
Air/Aria	18 Bar/250 PSI	MC183820ST	3/8" F	3/8" M	20 m/65ft	15 kg
Grease/Grasso	400 Bar/5600 PSI	MC4G1415ST	1/4" F	1/4" M	15 m/50 ft	15 kg
Water/Acqua 150°C	400 Bar/5600 PSI	MC4H3815ST *MC4H3815STMX	3/8" F 3/8" F	3/8" M 3/8" M	15 m/50 ft 15 m/50 ft	15 kg 15 kg

* with stainless steel swivel and shaft. Con giunto e mozzo in acciaio inox

Hose reels model MC with hose / Avvolgibuto modello MC completi di tubo

OPTIONAL

Fluid Fluido	Max. pressure Pressione max.	Code Codice	Inlet Bsp Entrata Gas	Outlet Bsp Uscita Gas	Hose diam. Tubo diam.	Hose length Lungh. tubo	Weight Peso	Inlet hose Tubo entrata
Air/Aria Water/Acqua 40°C Max.	18 Bar/250 PSI Rubber hose Tubo in gomma	MC180810 MC180815 MC180820 MC181010 MC181015 MC181310	3/8" F 3/8" F 3/8" F 3/8" F 3/8" F 1/2" M	3/8" M 3/8" M 3/8" M 3/8" M 3/8" M 1/2" M	8 x 14 8 x 14 8 x 14 10 x 17 10 x 17 13 x 20	10 m/32 ft 15 m/50 ft 20 m/65 ft 10 m/32 ft 15 m/50 ft 10 m/32 ft	20 kg	TC08005 TC08005 TC08005 TC10005 TC10005 TC13005
Air/Aria	20 Bar/280 PSI Polyurethane hose Tubo poliuretano	MC200820PU MC201020PU MC201025PU MC201315PU	3/8" F 3/8" F 3/8" F 1/2" M	3/8" M 3/8" M 3/8" M 1/2" M	PU 8 x 12 PU 10 x 14 PU 10 x 14 PU 13 x 18	20 m/65 ft 20 m/65 ft 25 m/80 ft 15 m/50 ft	20 kg	TC08005PU TC10005PU TC10005PU TC13005PU
Oil/Olio Water/Acqua 40°C Max.	60 Bar/840 PSI	MC603810 MC603815 MC601210	3/8" F 3/8" F 1/2" M	3/8" M 3/8" M 1/2" M	3/8" 3/8" 1/2"	10 m/32 ft 15 m/50 ft 10 m/32 ft	20 kg	TC38005 TC38005 TC12005
Grease/Grasso	400 Bar/5600 PSI	MC4G1410 MC4G1415	1/4" F 1/4" F	1/4" M 1/4" M	1/4" 1/4"	10 m/32 ft 15 m/50 ft	20 kg	TC14005
Water/Acqua 150°C	400 Bar/5600 PSI Stainproof hose Tubo antimacchia	MC4H3810 MC4H5110 MC4H5115	3/8" F 3/8" F 3/8" F	3/8" M 3/8" M 3/8" M	3/8" blue 5/16" blue 5/16" blue	10 m/32 ft 10 m/32 ft 15 m/50 ft	20 kg	TC38005H
Waste oil Olio esausto 100°C	Suction Aspirazione	MC601207	1/2" M	1/2" F	1/2"	7 m/22 ft	20 kg	TC12005

mod. **MGP** LIGHT

Galvanized & painted structure

The automatic hose reels model MGP are suitable to distribute air and nitrogen for professional use. The hose reels rewind automatically the hose by a spring located in the drum. The hose can be stopped at the desired length. The hot galvanised steel structure is moulded and coated with electrostatic polyester powder resistant to UV rays. The inner components of the hose reel and those which go in contact with the fluid are produced by a special plastic composite material. The incorporated revolving support allows the orientation of the hose reels in order to guide its direction. The hose reels are supplied and completed with a distribution hose which is made of polyurethane / thermoplastic material and reinforced by a special textile braid. This distribution hose is available with two different diameters. Furthermore these models are supplied with an additional connecting flexible hose 1 m long.

REGISTERED DESIGN



Quality components for oxidation resistance

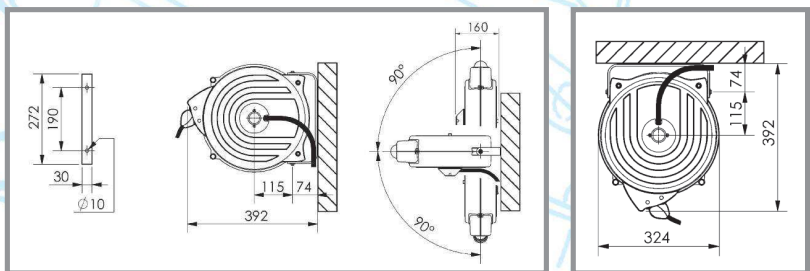
Componenti di qualità per resistenza all'ossidazione

Air flow/portata

750 NL/min for MGP200815

1080 NL/min for MGP201012

Connection hose included
Tubo di collegamento incluso



Struttura zincata e verniciata

LIGHT

Ⓕ Les enrouleurs MGP sont utilisés pour usage professionnel pour la distribution d'air comprimé et azote. Les appareils enroulent automatiquement le tuyau grâce au ressort logé dans le tambour et permettent l'arrêt à la longueur souhaitée. La structure en acier galvanisé à chaude est moulée et vernie à poudre en polyester résistante aux rayons UV.

Les composants intérieurs de l'enrouleur et ceux en contact avec le fluide sont produits avec des matériaux plastique composite.

Le support pivotant incorporé permet d'orienter l'enrouleur selon la direction d'utilisation du tuyau. Les enrouleurs sont livrés avec un tuyau de distribution en polyuréthane thermoplastique renforcé avec tresse textile et disponible en deux diamètres différents.

Les modèles sont fournis avec un tuyau flexible de connexion de 1 mètre.

LIGHT

Ⓖ Die Schlauchaufroller der Serie MGP dienen zur Abgabe von Druckluft und stickstoff in der Industrie und im Handwerk. Die Antriebsfeder in der Trommel ermöglicht das automatische Aufrollen und Arretieren des Schlauches in der gewünschten Laenge.

Die Stahlkonstruktion ist aus feuerverzinktem Blech, formgestanzt und lackiert mit Polyesterpulver, bestaendig gegen UV-Strahlen. Die inneren Komponenten vom Schlauchaufroller und die anderen dass in Beruehrung mit dem Fluss kommen, sind alle aus Verbundwerkstoff Materialien produziert.

Die eingebaute Schwenkkonsole ermöglicht die Orientierung des Schlauches in Richtung des Benutzers. Die Schlauchaufroller werden zusammen mit Abgabe-Schlauch aus Polyurethan Thermoplast, cord armiert, komplett geliefert. Sie sind mit zwei verschiedenen Durchmesser verfuegbar. Das MGP Modell sind alle zusammen mit Schlauch und 1 m lang Verbindungschlauch geliefert.

LIGHT

Ⓖ Los enrolladores MGP están producidos para la distribución con uso profesionalde aire comprimido y nitrógen. Los enrolladores recogen automáticamente la manguera mediante un muelle situado en el tambor y permiten detenerla en la longitud deseada. Su estructura es en acero estampado, zincado y barnizado con polvo de polyester y es resistente a los rayos UV.

Los componentes interiores del enrollador y los que llegan en contacto con el fluido están construidos con material plastico compuesto.

El soporte giratorio incorporado permite la orientación según la dirección de uso de la manguera.

Los enrolladores están completos de manguera de distribución en poliuretano termoplastico reforzado con malla textil y disponible en dos diferentes diametros.

Los modelos se suministran con manguera flexible de conexión con 1 m de longitud.

LIGHT

Ⓖ Gli avvolgitubo MGP sono adatti per la distribuzione ad uso professionale di aria compressa e azoto.

Gli apparecchi riavvolgono automaticamente il tubo mediante una molla situata nel tamburo e consentono di fermarlo alla lunghezza desiderata. La struttura è in lamiera d'acciaio zincata a caldo, stampata e verniciata a polvere in poliestere resistente ai raggi UV.

I componenti interni dell'avvolgitubo e quelli che vengono a contatto con il fluido sono realizzati in materiale plastico composito.

Il supporto girevole incorporato permette l'orientamento secondo la direzione di utilizzo del tubo.

Gli avvolgitubo sono completi di tubo di distribuzione in poliuretano termoplastico rinforzato con treccia tessile e disponibile in due diversi diametri.

I modelli sono forniti con tubo flessibile di collegamento lunghezza 1 m.



NYTROGEN/AZOTO

Hose reels model MGP with hose / Avvolgitubo modello MNP-MGP completi di tubo

Fluid Fluido	Max. pressure Pressione max.	Code Codice	Inlet mm Entrata mm	Outlet Bsp Uscita Gas	Hose diam. Tubo diam.	Hose length Lungh. tubo	Weight Peso
Air/Aria	20 Bar/280 PSI	MGP200815	Ø 8	1/4" M	TPU 8 x 12	15 m / 50 ft	6 kg
		MGP201012	Ø 10	3/8" M	TPU 10 x 14	12 m / 40 ft	6 kg
Nitrogen/Azoto	20 Bar/280 PSI	MGP200815NT	Ø 8	1/4" M	PU 8 x 12	15 m / 50 ft	6 kg

mod. **MGPX** LIGHT

Stainless steel

The automatic hose reels model MGPX is suitable to distribute air, water and detergent for professional use. The hose reel rewinds automatically the hose by a spring located in the drum. The hose can be stopped at the desired length. The stainless steel structure is moulded and resistant to chemical products and detergents. The inner components of the hose reel and those which go in contact with the fluid are produced by a special plastic composite material. The incorporated revolving support allows the orientation of the hose reels in order to guide its direction. The hose reels are supplied complete with the distribution polyurethane hose reinforced with a textile braid. This distribution hose is available with two different diameters. Furthermore these models are supplied with an additional connecting flexible hose 1 m long.

Application for spraying detergents
Esempio di applicazione con lancia per detergenti

REGISTERED DESIGN

SPECIAL POLYURETHANE HOSE FOR HOT WATER

TUBO IN POLIURETANO SPECIALE PER ACQUA CALDA

 **max. 70°C**

OPTIONAL

DC38S



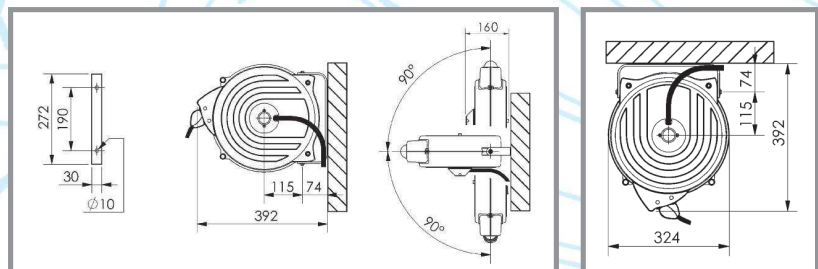
DC38PRF



P12A80

Page 64

Connection hose included
Tubo di collegamento incluso



Acciaio inox

LIGHT ACIER-INOX

Ⓕ Les enrouleurs MGPX sont utilisés pour la distribution d'air comprimé, de l'eau et des détergents pour usage professionnel. Les appareils enroulent automatiquement le tuyau grâce au ressort logé dans le tambour et permettent l'arrêt à la longueur souhaitée. La structure est en acier inoxydable AISI 304 et permet l'emploi de ces enrouleurs dans les milieux nécessitant une forte résistance à la corrosion. Les composants intérieurs de l'enrouleur et ceux en contact avec le fluide sont produits avec des matériaux plastique composite.

Le support pivotant incorporé permet d'orienter l'enrouleur selon la direction d'utilisation du tuyau.

Les enrouleurs sont livrés avec un tuyau de distribution en polyuréthane renforcé avec tresse textile et disponible en deux diamètres différents.

Les modèles sont fournis avec un tuyau flexible de connexion de 1 mètre.

LIGHT EDELSTAHL

Ⓖ Die Schlauch-Aufroller der serie MGPX sind für die Verteilung von Druckluft, Wasser und Reinigungsmitteln im professionellen Bereich geeignet. Die Antriebsfeder in der Trommel ermöglicht das automatische Aufrollen und Arretieren des Schlauches in der gewünschten Länge. Das Gerät ist aus Edelstahl AISI 304 und Benutzbar in Räumen, wo eine gute Korrosionsbeständigkeit empfohlen wird. Die inneren Komponenten vom Schlauchaufroller und die anderen dass in Berührung mit dem Fluss kommen, sind alle aus Verbundwerkstoff Materialien produziert. Die eingebaute Schwenkconsole ermöglicht die Orientierung des Schlauches in Richtung des Benutzers. Die Schlauchaufroller werden zusammen mit Abgabe-Schlauch aus Polyurethan, cord armiert komplett geliefert.

Sie sind mit zwei verschiedenen Durchmesser verfügbar. Das Modell sind alle zusammen mit Schlauch und 1 m lang Verbindungschlauch geliefert.

LIGHT ACERO INOXIDABLE

Ⓖ Los enrolladores MGPX están producidos para la distribución de aire comprimido, agua y detergentes con uso profesional. Los enrolladores recogen automáticamente la manguera mediante un muelle situado en el tambor y permiten detenerla en la longitud deseada. Su estructura es en acero inoxidable aisi 304 estampado, permite su uso en ambientes donde se necesite una buena resistencia a la corrosión. Los componentes interiores del enrollador y los que llegan en contacto con el fluido están construidos con material plástico compuesto.

El soporte giratorio incorporado permite la orientación según la dirección de uso de la manguera. Los enrolladores están completos de manguera de distribución en poliuretano reforzado con malla textil y disponible en dos diferentes diámetros.

Los modelos se suministran con manguera flexible de conexión con 1 m de longitud.

LIGHT ACCIAIO INOX


Ⓖ Gli avvolgitubo MGPX sono adatti per la distribuzione di aria compressa, acqua e detergenti ad uso professionale. Gli apparecchi riavvolgono automaticamente il tubo mediante una molla situata nel tamburo e consentono di fermarlo alla lunghezza desiderata. La struttura è in lamiera d'acciaio inox AISI 304 e permette l'utilizzo in ambienti in cui è richiesta una buona resistenza alla corrosione.

I componenti interni dell'avvolgitubo e quelli che vengono a contatto con il fluido sono realizzati in materiale plastico composto.

Il supporto girevole incorporato permette l'orientamento secondo la direzione di utilizzo del tubo. Gli avvolgitubo sono completi di tubo di distribuzione in poliuretano rinforzato con treccia tessile e disponibile in due diversi diametri.

I modelli sono forniti con tubo flessibile di collegamento lunghezza 1 m.

Hose reels model MPX with hose / Avvolgitubo modello MPX completi di tubo

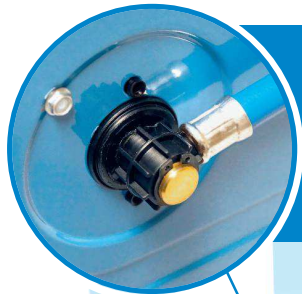
Fluid Fluido	Max. pressure Pressione max.	Code Codice	Inlet Entrata	Outlet Uscita	Hose diam. Tubo diam.	Hose length Lungh. tubo	Weight Peso
Air/Aria	20 Bar/280 PSI (25°C)	MGPX200815	Ø 8	3/8" M	LPU 8 x 12	15 m/50 ft	6 kg
Water-detergents Acqua-detergente 70°C max	10 Bar/140 PSI (70°C) Polyurethane hose Tubo poliuretano 	MGPX201012	Ø 10	3/8" M	LPU 10 x 14	12 m/40 ft	6 kg

mod. **MNP** LIGHT

Galvanized & painted structure

The automatic hose reels model MNP are suitable to distribute air for professional use. The hose reels rewind automatically the hose by a spring located in the drum. The hose can be stopped at the desired length. The hot galvanized steel structure is moulded and coated with electrostatic polyester powder resistant to UV rays. The inner components of the hose reel and those which go in contact with the fluid are produced by a special plastic composite material. The incorporated revolving support allows the orientation of the hose reels in order to guide its direction. The hose reels are supplied with a distribution hose which is made of polyurethane / thermoplastic material and reinforced by a special textile braid. This distribution hose is available with two different diameters. Furthermore these models are supplied with an additional connecting flexible hose 1 m long.

REGISTERED DESIGN



Quality components for oxidation resistance

Componenti di qualità per resistenza all'ossidazione

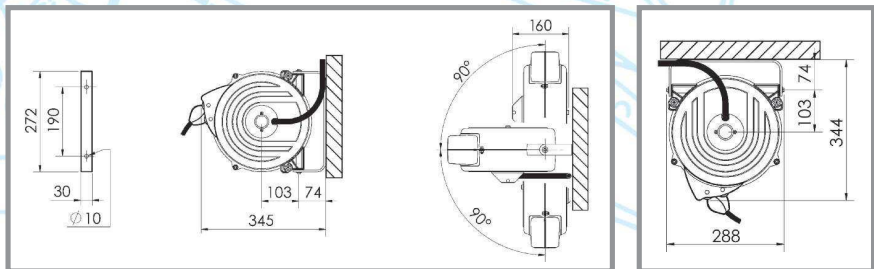
Air flow/portata

800 NL/min for MNP200812

1200 NL/min for MNP201010



Connection hose included
Tubo di collegamento incluso



Struttura zincata e verniciata

LIGHT

Ⓕ Les enrouleurs MNP sont utilisés pour la distribution d'air comprimé pour usage professionnel. Les appareils enroulent automatiquement le tuyau grâce au ressort logé dans le tambour et permettent l'arrêt à la longueur souhaitée. La structure en acier galvanisé à chaude est moulée et vernie à poudre en polyester résistante aux rayons UV.

Les composants intérieurs de l'enrouleur et ceux en contact avec le fluide sont produits avec des matériaux plastique composite.

Le support pivotant incorporé permet d'orienter l'enrouleur selon la direction d'utilisation du tuyau. Les enrouleurs sont livrés avec un tuyau de distribution en polyuréthane thermoplastique renforcé avec tresse textile et disponible en deux diamètres différents.

Les modèles sont fournis avec un tuyau flexible de connexion de 1 mètre.

LIGHT

Ⓖ Die Schlauchaufroller der Serie MNP dienen zur Abgabe von Druckluft in der Industrie und im Handwerk. Die Antriebsfeder in der Trommel ermöglicht das automatische Aufrollen und Arretieren des Schlauches in der gewünschten Länge.

Die Stahlkonstruktion ist aus feuerverzinktem Blech, formgestanzt und lackiert mit Polyesterpulver, beständig gegen UV-Strahlen. Die inneren Komponenten vom Schlauchaufroller und die anderen dass in Berührung mit dem Fluss kommen, sind alle aus Verbundwerkstoff Materialien produziert.

Die eingebaute Schwenkkonsole ermöglicht die Orientierung des Schlauches in Richtung des Benutzers. Die Schlauchaufroller werden zusammen mit Abgabe-Schlauch aus Polyurethan Thermoplast, cord armiert, komplett geliefert. Sie sind mit zwei verschiedenen Durchmesser verfügbare. Das MNP Modell sind alle zusammen mit Schlauch und 1 m lang Verbindungsschlauch geliefert.

LIGHT

Ⓖ Los enrolladores MNP están producidos para la distribución de aire comprimido con uso profesional. Los enrolladores recogen automáticamente la manguera mediante un muelle situado en el tambor y permiten detenerla en la longitud deseada. Su estructura es en acero estampado, zincado y barnizado con polvo de polyester y es resistente a los rayos UV. Los componentes interiores del enrollador y los que llegan en contacto con el fluido están contruidos con material plástico compuesto.

El soporte giratorio incorporado permite la orientación según la dirección de uso de la manguera.

Los enrolladores están completos de manguera de distribución en poliuretano termoplastico reforzado con malla textil y disponible en dos diferentes diámetros.

Los modelos se suministran con manguera flexible de conexión con 1 m de longitud.

LIGHT

Ⓖ Gli avvolgitubo MNP sono adatti per la distribuzione di aria compressa ad uso professionale.

Gli apparecchi riavvolgono automaticamente il tubo mediante una molla situata nel tamburo e consentono di fermarlo alla lunghezza desiderata. La struttura è in lamiera d'acciaio zincata a caldo, stampata e verniciata a polvere in poliestere resistente ai raggi UV. I componenti interni dell'avvolgitubo e quelli che vengono a contatto con il fluido sono realizzati in materiale plastico composito.

Il supporto girevole incorporato permette l'orientamento secondo la direzione di utilizzo del tubo.

Gli avvolgitubo sono completi di tubo di distribuzione in poliuretano termoplastico rinforzato con treccia tessile e disponibile in due diversi diametri.

I modelli sono forniti con tubo flessibile di collegamento lunghezza 1 m.

Hose reels model MNP with hose / Avvolgitubo modello MNP-MGP completi di tubo

Fluid Fluido	Max. pressure Pressione max.	Code Codice	Inlet mm Entrata mm	Outlet Bsp Uscita Gas	Hose diam. Tubo diam.	Hose length Lungh. tubo	Weight Peso
Air/Aria	20 Bar/280 PSI	MNP200812	Ø 8	1/4" M	TPU 8 x 12	12 m / 40 ft	5 kg
		MNP201010	Ø 10	3/8" M	TPU 10 x 14	10 m / 32 ft	5 kg

AUTOMATIC HOSE REELS

mod. **MPX** LIGHT

Stainless steel

The automatic hose reels model MPX is suitable to distribute air, water and detergent for professional use. The hose reel rewinds automatically the hose by a spring located in the drum. The hose can be stopped at the desired length. The stainless steel structure is moulded and resistant to chemical products and detergents. The inner components of the hose reel and those which go in contact with the fluid are produced by a special plastic composite material. The incorporated revolving support allows the orientation of the hose reels in order to guide its direction. The hose reels are supplied complete with the distribution polyurethane hose reinforced with a textile braid. This distribution hose is available with two different diameters. Furthermore these models are supplied with an additional connecting flexible hose 1 m long.

**SPECIAL POLYURETHANE HOSE
FOR HOT WATER**
**TUBO IN POLIURETANO
SPECIALE PER ACQUA CALDA**



Connection hose included
Tubo di collegamento incluso

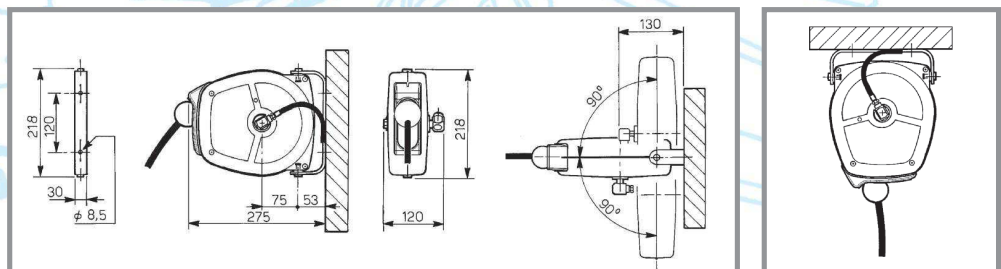
OPTIONAL



DC38S

DC38PRF

Page 64



Acciaio inox

LIGHT ACIER-INOX

(F) Les enrouleurs MPX sont utilisés pour la distribution d'air comprimé, de l'eau et des détergents pour usage professionnel. Les appareils enroulent automatiquement le tuyau grâce au ressort logé dans le tambour et permettent l'arrêt à la longueur souhaitée. La structure est en acier inoxydable AISI 304 et permet l'emploi de ces enrouleurs dans les milieux nécessitant une forte résistance à la corrosion. Les composants intérieurs de l'enrouleur et ceux en contact avec le fluide sont produits avec des matériaux plastique composite.

Le support pivotant incorporé permet d'orienter l'enrouleur selon la direction d'utilisation du tuyau.

Les enrouleurs sont livrés avec un tuyau de distribution en polyuréthane renforcé avec tresse textile et disponible en deux diamètres différents.

Les modèles sont fournis avec un tuyau flexible de connexion de 1 mètre.

LIGHT EDELSTAHL

(D) Die Schlauch-Aufroller der serie MPX sind für die Verteilung von Druckluft, Wasser und Reinigungsmitteln im professionellen Bereich geeignet. Die Antriebsfeder in der Trommel ermöglicht das automatische Aufrollen und Arretieren des Schlauches in der gewünschten Länge. Das Gerät ist aus Edelstahl AISI 304 und Benutzbar in Räumen, wo eine gute Korrosionsbeständigkeit empfohlen wird.

Die inneren Komponenten vom Schlauchaufroller und die anderen dass in Berührung mit dem Fluss kommen, sind alle aus Verbundwerkstoff Materialien produziert. Die eingebaute Schwenkkonsole ermöglicht die Orientierung des Schlauches in Richtung des Benutzers. Die Schlauchaufroller werden zusammen mit Abgabe-Schlauch aus Polyurethan, cord armiert komplett geliefert. Sie sind mit zwei verschiedenen Durchmesser verfügbar. Das Modell sind alle zusammen mit Schlauch und 1 m lang Verbindungschlauch geliefert.

LIGHT ACERO INOXIDABLE

(E) Los enrolladores MPX están producidos para la distribución de aire comprimido, agua y detergentes con uso profesional. Los enrolladores recogen automáticamente la manguera mediante un muelle situado en el tambor y permiten detenerla en la longitud deseada. Su estructura es en acero inoxidable aisi 304 estampado, permite su uso en ambientes donde se necesite una buena resistencia a la corrosión. Los componentes interiores del enrollador y los que llegan en contacto con el fluido están construidos con material plástico compuesto.

El soporte giratorio incorporado permite la orientación según la dirección de uso de la manguera. Los enrolladores están completos de manguera de distribución en poliuretano reforzado con malla textil y disponible en dos diferentes diámetros.

Los modelos se suministran con manguera flexible de conexión con 1 m de longitud.

LIGHT ACCIAIO INOX

(I) Gli avvolgitubo MPX sono adatti per la distribuzione di aria compressa, acqua e detergenti ad uso professionale. Gli apparecchi riavvolgono automaticamente il tubo mediante una molla situata nel tamburo e consentono di fermarlo alla lunghezza desiderata. La struttura è in lamiera d'acciaio inox AISI 304 e permette l'utilizzo in ambienti in cui è richiesta una buona resistenza alla corrosione.

I componenti interni dell'avvolgitubo e quelli che vengono a contatto con il fluido sono realizzati in materiale plastico composito.

Il supporto girevole incorporato permette l'orientamento secondo la direzione di utilizzo del tubo. Gli avvolgitubo sono completi di tubo di distribuzione in poliuretano rinforzato con treccia tessile e disponibile in due diversi diametri.

I modelli sono forniti con tubo flessibile di collegamento lunghezza 1 m.

Hose reels model MPX with hose / Avvolgitubo modello MPX completi di tubo

Fluid Fluido	Max. pressure Pressione max.	Code Codice	Inlet Entrata	Outlet Uscita	Hose diam. Tubo diam.	Hose length Lungh. tubo	Weight Peso
Air/Aria	20 Bar/280 PSI (25°C)	MPX200805 MPX201003	Ø 8	3/8" M	LPU 8 x 12	5 m/16 ft	3 kg
Water-detergents Acqua-detergente 70°C max	10 Bar/140 PSI (70°C) Polyurethane hose Tubo poliuretano		Ø 10	3/8" M	LPU 10 x 14	3 m/10 ft	3 kg

mod. **V** VERSATILE

Galvanized & painted structure

The automatic hose reels of the range V are suitable for transferring fluids at several pressures and temperatures. The hose reels rewind automatically the hose by a spring located in the drum. The hose can be stopped at the desired length. The hot-galvanized steel structure is moulded and coated with electrostatic polyester powder resistant to UV rays. The parts in contact with the fluid are specially treated to improve resistance to corrosion. The special open construction allows an easy assembly and replacement of the hose and permits control of the rewinding. The hose-guide arms can be fixed in three different positions according to the hose reel installation (see A-B-C). The range is divided into several models depending on hose diameters and lengths. At request, versions equipped with special hoses can be supplied. Optional: lateral protective covers, flexible hose for the connection to the system, revolving stand, 4-rollers hose guide, additional bracket for a quick fixing of the hose reel.

OPTIONAL

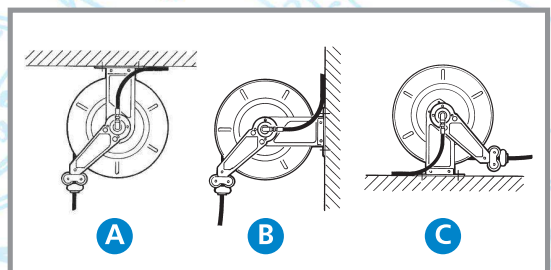
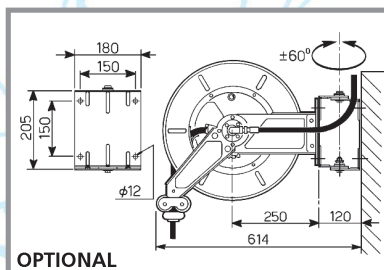
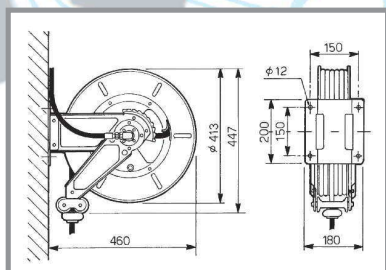


Page 64-66



Optional 4-rollers hose guide. Ordering the version indicating the hose reel code followed by "4R".
Guida tubo a 4 rulli optional. Ordinare la versione indicando il codice dell'avvolgitubo seguito da "4R".

Optional version with lateral protective covers
Versione optional con carter laterali di protezione



Struttura zincata e verniciata

VERSATILE

Ⓕ Les enrouleurs de la gamme V sont utilisés pour distribuer des fluides en différentes conditions de pression et température. Les appareils enroulent automatiquement le tuyau grâce au ressort logé dans le tambour et permettent l'arrêt à la longueur souhaitée. La structure en acier galvanisé à chaud est moulée et vernie à poudre en polyester résistante aux rayons UV. Les composants en contact avec le fluide sont spécialement traités pour améliorer la résistance à la corrosion. Le tambour ouvert facilite le montage et le remplacement du tuyau et permet de contrôler l'enroulement. Il est possible de fixer les bras guide-tuyau en trois positions différentes pour permettre l'installation désirée (voir fig. A-B-C). La gamme est constituée de différents modèles selon la longueur et le diamètre des tuyaux. Enrouleurs avec tuyaux spéciaux peuvent être réalisés sur demande. En option: couvercles latéraux de protection, tuyau flexible de connexion à l'installation, support pivotant, guide tuyau 4 rouleaux, contre-étrier pour une fixation rapide de l'enrouleur.

VIELSEITIG

Ⓖ Die Schlauchaufroller der Serie V dienen zur Abgabe von verschiedenen Flüssigkeiten bei unterschiedlichen Betriebstemperaturen und drücken. Die Antriebsfeder in der Trommel ermöglicht das automatische Aufrollen und Anretieren des Schlauches in der gewünschten Länge. Die Stahlkonstruktion ist aus feuerverzinktem Blech, formgestanz und lackiert mit Polyesterpulver, beständig gegen UV-Strahlen. Die Komponenten die mit der Flüssigkeit Kontakt haben sind oberflächenbehandelt zur Erhöhung der Korrosionsbeständigkeit. Die Spezialkonstruktion in offener Ausführung erleichtert die Montage das Ersetzen des Schlauches und ermöglicht die Sichtkontrolle beim Aufrollen. Die Führung des Schlauchauslaufs kann in 3 verschiedenen Lagen verstellbar werden um somit die Montage in der gewünschten Position zu ermöglichen (siehe Abbildungen A-B-C). Je nach Durchmesser der Trommel und Länge des Schlauches setzt sich diese Serie aus verschiedenen Ausführungen zusammen. Es sind auch Ausführungen mit Spezialschläuchen auf Anfrage erhältlich. Optional: seitliche Schutzverkleidungen, Verbindungsschlauch zum Leitungsnetz, Schwenkconsole, 4 Rollen Schlauchführung, Wandbefestigung zur Schnellmontage des Schlauchaufrollers.

VERSÁTIL

Ⓖ Los enrolladores de la serie V están preparados para distribuir fluidos en diversas condiciones de presión y temperatura. Los enrolladores recogen automáticamente la manguera mediante un muelle situado en el tambor y permiten detenerla en la longitud deseada. Su estructura en acero estampado, zincado y barnizado con polvo de polyester es resistente a los rayos UV. Los componentes en contacto con el fluido están sometidos a un tratamiento superficial para mejorar la resistencia a la corrosión. La especial construcción de tipo abierto facilita las operaciones de montaje y sustitución de la manguera y permite controlar su recogida. Es posible fijar el soporte guía manguera en tres diversas posiciones sobre el enrollador en modo de permitir la instalación deseada (ver figuras A-B-C). La serie se compone de varios modelos en relación al diámetro y la longitud de la manguera. Versiones con mangueras especiales pueden ser realizadas bajo pedido. Opcional: Carter lateral de protección, manguera flexible de conexión a la instalación, soporte giratorio, guía manguera a 4 rodillos, sujeción para la fijación rápida del enrollador.

VERSATILE

Ⓖ Gli avvolgigubbi della serie V sono adatti per distribuire fluidi in diverse condizioni di pressione e temperatura. Gli apparecchi riavvolgono automaticamente il tubo mediante una molla situata nel tamburo e consentono di fermarlo alla lunghezza desiderata. La struttura è in lamiera d'acciaio zincata a caldo, stampata e verniciata a polvere in poliestere resistente ai raggi UV. I componenti a contatto con il fluido sono sottoposti ad un trattamento superficiale per migliorare la resistenza alla corrosione. La speciale costruzione di tipo aperto facilita le operazioni di montaggio e sostituzione del tubo e permette di controllarne il riavvolgimento. È possibile fissare i bracci guidatubo in tre diverse posizioni in modo da consentire l'installazione desiderata (vedi figure A-B-C). La serie si compone di vari modelli in relazione al diametro e alla lunghezza del tubo. Versioni con tubi speciali possono essere realizzate su richiesta. Opzionale: carter laterali di protezione, tubo flessibile di collegamento all'impianto, supporto girevole, guida tubo a 4 rulli, controstaffa per il fissaggio rapido dell'avvolgigubbo.

Hose reels model V without hose / Avvolgigubbo modello V senza tubo

Fluid Fluido	Max. pressure Pressione max.	Code Codice	Inlet Bsp Entrata Gas	Outlet Bsp Uscita Gas	Max. capacity Capacità max.	Weight Peso
Air/Aria - Oil/Olio Water/Acqua 40°C Max.	60 Bar/840 PSI	V603815ST V601215ST	3/8" F 1/2" M	3/8" M 1/2" M	15 m/50 ft 15 m/50 ft	15 kg
Air/Aria	18 Bar/250 PSI	V183820ST	3/8" F	3/8" M	20 m/65 ft	15 kg
Grease/Grasso	400 Bar/5600 PSI	V4G1415ST	1/4" F	1/4" M	15 m/50 ft	15 kg
Water/Acqua 150°C	400 Bar/5600 PSI	V4H3815ST *V4H3815STMX	3/8" F 3/8" F	3/8" M 3/8" M	15 m/50 ft 15 m/50 ft	15 kg 15 kg

* with stainless steel swivel and shaft. Con giunto e mozzo in acciaio inox

Hose reels model V with hose / Avvolgigubbo modello V completi di tubo

OPTIONAL

Fluid Fluido	Max. pressure Pressione max.	Code Codice	Inlet Bsp Entrata Gas	Outlet Bsp Uscita Gas	Hose diam. Tubo diam.	Hose length Lungh. tubo	Weight Peso	Inlet hose Tubo entrata		
Air/Aria Water/Acqua 40°C Max.	18 Bar/250 PSI Rubber hose Tubo in gomma	V180810	3/8" F	3/8" M	8 x 14	10 m/32 ft	20 kg	TC08005		
		V180815	3/8" F	3/8" M	8 x 14	15 m/50 ft		TC08005		
		V180820	3/8" F	3/8" M	8 x 14	20 m/65 ft		TC08005		
		V181010	3/8" F	3/8" M	10 x 17	10 m/32 ft		TC10005		
		V181015	3/8" F	3/8" M	10 x 17	15 m/50 ft		TC10005		
		V181020	3/8" F	3/8" M	10 x 17	20 m/65 ft		TC10005		
		V181310	1/2" M	1/2" M	13 x 20	10 m/32 ft		TC13005		
	V181315	1/2" M	1/2" M	13 x 20	15 m/50 ft	TC13005				
	18 Bar/250 PSI Thermoplastic hose Tubo termoplastico	V181010SG	3/8" F	3/8" M	10 x 15	10 m/32 ft	20 kg	TC10005SG		
		V181015SG	3/8" F	3/8" M	10 x 15	15 m/50 ft		TC10005SG		
		V181020SG	3/8" F	3/8" M	10 x 15	20 m/65 ft		TC10005SG		
		V181310SG	1/2" M	1/2" M	13 x 18	10 m/32 ft		TC13005SG		
		V181315SG	1/2" M	1/2" M	13 x 18	15 m/50 ft		TC13005SG		
		Air/Aria	20 Bar/280 PSI Polyurethane hose Tubo poliuretano	V200820PU	3/8" F	3/8" M		PU 8 x 12	20 m/65 ft	20 kg
V201020PU				3/8" F	3/8" M	PU 10 x 14		20 m/65 ft	TC10005PU	
V201025PU	3/8" F			3/8" M	PU 10 x 14	25 m/80 ft	TC10005PU			
V201315PU	1/2" F			1/2" M	PU 13 x 18	15 m/50 ft	TC13005PU			
Oil/Olio Water/Acqua 40°C Max.	60 Bar/840 PSI	V603810	3/8" F	3/8" M	3/8"	10 m/32 ft	20 kg	TC38005		
		V603815	3/8" F	3/8" M	3/8"	15 m/50 ft		TC38005		
		V601210	1/2" M	1/2" M	1/2"	10 m/32 ft		TC12005		
		V601215	1/2" M	1/2" M	1/2"	15 m/50 ft		TC12005		
Grease/Grasso	400 Bar/5600 PSI	V4G1410	1/4" F	1/4" M	1/4"	10 m/32 ft	20 kg	TC14005		
		V4G1415	1/4" F	1/4" M	1/4"	15 m/50 ft				
Water/Acqua 150°C	210 Bar/3000 PSI Black hose/Tubo nero	V2H3815N	3/8" F	3/8" M	3/8" black	15 m/50 ft	20 kg	TC38005H		
	400 Bar/5600 PSI Stainproof hose Tubo antimacchia	V4H3810	3/8" F	3/8" M	3/8" blue	10 m/32 ft	20 kg	TC38005H		
		V4H3815	3/8" F	3/8" M	3/8" blue	15 m/50 ft				
		V4H5110 V4H5115	3/8" F 3/8" F	3/8" M 3/8" M	5/16" blue 5/16" blue	10 m/32 ft 15 m/50 ft				
Waste oil Olio esausto 100°C	Suction Aspirazione	V601207	1/2" M	1/2" F	1/2"	7 m/22 ft	20 kg	TC12005		

mod. **VG** VERSATILE LARGE

Galvanized & painted structure

Designed to distribute fluids like for diesel fuel, oil, urea solutions (AdBlue), antifreeze, windshield liquid, water-based solutions of detergents or disinfectants, by flexible hoses up to 3/4" diameter. They cannot be used with petrol, solvents, flammable or highly corrosive liquids.

The hose reels rewind automatically the hose by a spring located in the drum and can lock it at the desired length.

The hot-galvanized steel structure is moulded and coated with electrostatic polyester powder resistant to UV rays.

The components which go in contact with the fluid are produced with materials resistant to oxidation and compatible with several chemical products.

The special open design ensures an easy hose assembly and replacement as well as a control on the rewinding.

The hose-guide arms can be fixed in three different positions according to the hose reel installation (see A-B-C).

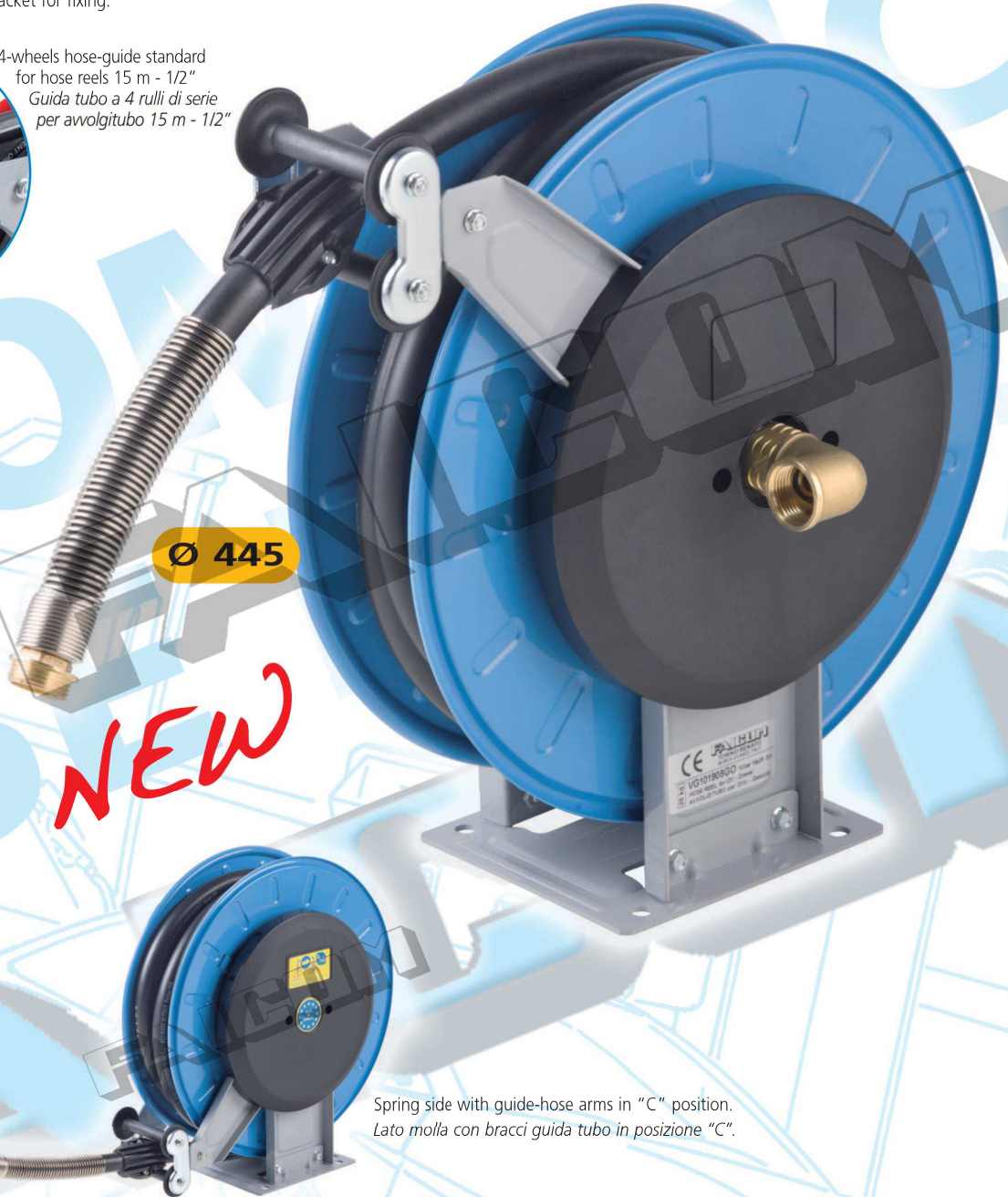
The range can be divided into different models depending on hose diameters and lengths. At request, models equipped with special hoses can be supplied.

Standard lateral protective covers. Flexible hose for connection to the system standard for models with composite swivel joint, optional for other models.

Optional: revolving stand and bracket for fixing.

4R

4-wheels hose-guide standard for hose reels 15 m - 1/2"
Guida tubo a 4 rulli di serie per avvolgitubo 15 m - 1/2"

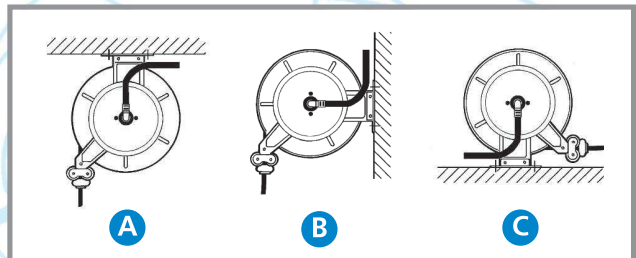
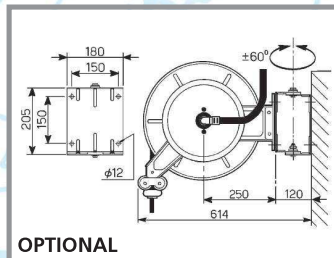
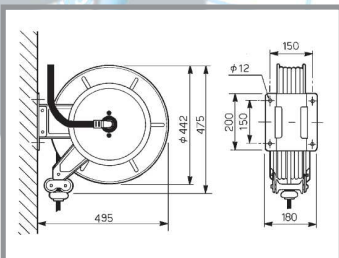


OPTIONAL



Page 64-121

Spring side with guide-hose arms in "C" position.
Lato molla con bracci guida tubo in posizione "C".



Struttura zincata e verniciata

VERSATILE GRAND

(F) Conçus pour la distribution des fluides, comme carburant diesel, huile, solutions d'urée (AdBlue), antigel, liquide de pare-brise, solutions à base d'eau avec détergents ou désinfectants, par des tuyaux flexibles jusqu'à 3/4" de diamètre. Ils ne peuvent pas être utilisés avec de l'essence, des solvants, des liquides inflammables ou hautement corrosifs. Les appareils enroulent automatiquement le tuyau grâce au ressort logé dans le tambour et permettent l'arrêt à la longueur souhaitée. La structure en acier galvanisé à chaud est moulée et vernie à poudre en polyester résistante aux rayons UV.

Les composants en contact avec le fluide sont réalisées avec des matériaux résistants à l'oxydation et compatible avec plusieurs produits chimiques.

Le tambour ouvert facilite le montage et le remplacement du tuyau et permet de contrôler l'enroulement.

Il est possible de fixer les bras guide-tuyau en trois positions différentes pour permettre l'installation désirée (voir fig. A-B-C).

La gamme est constituée de différents modèles, selon la longueur et le diamètre des tuyaux. Enrouleurs avec tuyaux spéciaux peuvent être réalisés sur requête.

Les couvercles latéraux de protection sont fournis de série. Le tuyau flexible de connexion à l'installation est de série pour les modèles avec raccord tournant composite, en option pour les autres modèles.

En option: support pivotant et étrier de fixation.

VIELSEITIG GROSS

(D) Entwickelt um Flüssigkeiten wie z.B. Diesel-Kraftstoff, Öl, Lösungen von Harnstoff (AdBlue), Frostschutzmittel, Windschutzscheibe Flüssigkeit, Wasser-basierten Lösungen mit Reinigungs- und Desinfektionsmitteln zu verleiern, mit flexiblen Schläuchen bis zu 3/4" Durchmesser. Sie sind nicht geeignet mit Benzin, Lösungsmittel, entzündliche oder leicht korrosive Flüssigkeiten. Die auf der Trommelaufenseite angebrachte Antriebsfeder ermöglicht das automatische Aufrollen und Arretieren des Schlauches in der gewünschten Länge. Die Struktur ist aus feuerverzinktem Stahlblech, formgepresst und lackiert mit Polyesterpulver und beständig gegen UV-Strahlen. Die Komponenten in Berührung mit der Flüssigkeit sind aus gegen Oxidation resistenten und aus zahlreichen chemischen Produkten kompatiblen Materialien hergestellt. Die Spezialkonstruktion in offener Ausführung erleichtert die Montage/ das Ersetzen des Schlauches und ermöglicht die Sichtkontrolle beim Aufrollen. Die Führung des Schlauchauslaufs kann in 3 verschiedenen Lagen verstellbar werden um somit die gewünschte Montagelage zu ermöglichen (siehe Abbildungen A-B-C). Diese Serie besteht sich aus verschiedenen Ausführungen, in Bezug auf den Durchmesser und die Länge des Schlauches. Ausführungen mit speziellen Schläuchen sind auf Anfrage erhältlich. Die seitlichen Schutzverkleidungen gehören zur Grundausstattung. Der Flexible Schlauch für die Verbindung zum System ist Standard für Modelle mit Kompositen-Drehgelenk und optional für andere Modelle.

Optional: Schwenkkonsole und Befestigungskonsole.

VERSÁTIL GRANDE

(E) Construidos para distribuir fluidos como diesel, soluciones de urea (AdBlue), anticongelante, líquido de limpieza parabrisas, soluciones basadas en agua de detergentes o desinfectantes, para manguera flexible de hasta 3/4" de diámetro. Los enrolladores recogen automáticamente la manguera mediante un muelle situado en el tambor y permiten detenerla en la longitud deseada. Su estructura en acero estampado, zincado y pintado con polvo de poliéster es resistente a los rayos UV. Los componentes en contacto con el fluido se producen con materiales resistentes a la oxidación y son compatibles con diversos productos químicos. La especial construcción del tipo abierto, facilita las operaciones de montaje y sustitución de la manguera y permite controlar su recogida. Es posible fijar el soporte guía manguera en tres diversas posiciones sobre el enrollador en modo de permitir la instalación deseada (ver figuras A-B-C). La serie se compone de varios modelos en relación al diámetro y la longitud de la manguera. Versiones con mangueras especiales pueden ser realizadas bajo pedido. Las tapas laterales de protección se incluyen como estándar. Manguera flexible para la conexión a la instalación estándar para los modelos con rótula giratoria de plástico compuesto, opcional para otros modelos. Opcional: soporte giratorio y soporte para la fijación.

VERSATILE GRANDE

(I) Progettati per distribuire fluidi quali gasolio, olio, soluzioni di urea (AdBlue), antigelo, liquido lavavetri, soluzioni acquose con detergenti o disinfettanti, mediante tubi flessibili fino a 3/4" di diametro. Non sono adatti per distribuire benzine, solventi, liquidi infiammabili o corrosivi.

Gli apparecchi riavvolgono automaticamente il tubo mediante una molla situata nel tamburo e consentono di fermarlo alla lunghezza desiderata.

La struttura è in lamiera d'acciaio zincata a caldo, stampata e verniciata a polvere in poliestere resistente ai raggi UV. I componenti a contatto con il fluido sono costruiti con materiali resistenti all'ossidazione e compatibili con diverse sostanze chimiche.

La speciale costruzione di tipo aperto facilita le operazioni di montaggio e sostituzione del tubo e permette di controllarne il riavvolgimento.

È possibile fissare i bracci guidatubo in tre diverse posizioni in modo da effettuare l'installazione desiderata (vedi figure A-B-C).

La serie si compone di vari modelli in relazione al diametro e alla lunghezza del tubo. Versioni con tubi speciali possono essere realizzate su richiesta. I carter laterali di protezione sono compresi nella dotazione di serie. Il tubo flessibile di collegamento all'impianto è di serie per i modelli con giunto girevole composito e a richiesta per gli altri modelli.

Optional: supporto giratorio e controstaffa di fissaggio.

Hose reels model VG without hose / Avvolgitubo modello VG senza tubo

Fluid Fluido	Max. pressure Pressione max.	Code Codice	Inlet Entrata	Outlet Uscita	Max. capacity Capacità max.	Weight Peso
Diesel fuel/Gasolio Air/Aria	20 Bar/280 PSI Brass Swivel/Giunto ottone R<10 ⁶ Ohm/m	VG203408STO	G 1" F	Ø 19 mm	(3/4") 8 m/26 ft	15 kg
Urea solutions Cold water/Acqua fredda	20 Bar/280 PSI Composite Swivel Giunto composito	VG205820ST	Ø 19 mm	Ø 13/16 mm	(ext. Ø 17) 20 m/65 ft (ext. Ø 20) 15 m/50 ft	15 kg
		VG203408ST	Ø 19 mm	Ø 19 mm	(3/4") 8 m/26 ft	15 kg
Water/Acqua 50°C Max.	20 Bar/280 PSI Composite Swivel Giunto composito	VG203408STA	Ø 19 mm	Ø 19 mm	(3/4") 8 m/26 ft	15 kg
Water/Acqua 100°C Max.	20 Bar/280 PSI S.S. shaft, brass swivel Mozzo inox, giunto ottone	VG203408STMX	G 1" F	Ø 19 mm	(3/4") 8 m/26 ft	15 kg
Air/Aria Oil/Olio Water/Acqua	60 Bar/840 PSI Metallic Swivel Giunto metallico	VG601215ST	G 1/2" M	G 1/2" M	(1/2") 15 m/50 ft	15 kg
		VG603408ST	G 1" M	G 3/4" M	(3/4") 8 m/26 ft	15kg

Hose reels model VG with hose / Avvolgitubo modello VG completi di tubo

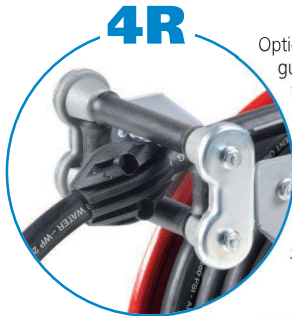
OPTIONAL

Fluid Fluido	Max. pressure Pressione max.	Code Codice	Inlet Entrata	Outlet Uscita	Hose diam. Tubo diam.	Hose length Lungh. tubo	Weight Peso	Inlet hose Tubo entrata
Diesel fuel Gasolio	10 Bar/140 PSI Rubber hose/Tubo in gomma R<10 ⁶ Ohm/m	VG101908GO	G 1" F	G 1" M	19 x 27	8 m/26 ft	20 kg	T1901GL
Urea solutions	10 Bar/140 PSI EPDM hose/Tubo EPDM	VG101908ADB	Ø 19 mm	Ø 19 mm	19 x 27	8 m/26 ft	20 kg	Included Incluso
Cold Water Acqua fredda	10 Bar/140 PSI yellow PVC hose Tubo PVC giallo	VG101320T	Ø 19 mm	G 1/2" M	12,5 x 17	20 m/65 ft	20 kg	Included Incluso
		VG101615T	Ø 19 mm	G 1/2" M	15 x 20	15 m/50 ft	20 kg	
Water/Acqua 50°C Max. Composite swivel Giunto composito	10 Bar/140 PSI (50°C) 20 Bar/280 PSI (25°C) Stainproof hose Tubo antimacchia	VG101908K	Ø 19 mm	G 3/4" F	19 x 27	8 m / 26 ft	20 kg	Included Incluso
Water/Acqua 70°C Max. S.S. shaft - Brass swivel Mozzo inox - Giunto ottone	10 Bar/140 PSI (70°C) 20 Bar/280 PSI (25°C) Stainproof hose Tubo antimacchia	VG101908KMX	G 1" F	G 3/4" F	19 x 27	8 m / 26 ft	20 kg	T1901KL
Air/Aria Water/Acqua	18 Bar/250 PSI Rubber hose/Tubo in gomma	VG181315 VG181908	G 1/2" M	G 1/2" M	13 x 20	15 m/50 ft	20 kg	TC13005 T1901Lt
			G 1" F	G 3/4" F	19 x 27	8 m/26 ft		
Oil/Olio Water/Acqua	60 Bar / 840 PSI	VG601215 VG603408	G 1/2" M	G 1/2" M	1/2"	15 m/50 ft	20 kg	TC12005 TCN3401
			G 1" M	G 3/4" M	3/4"	8m/26 ft		

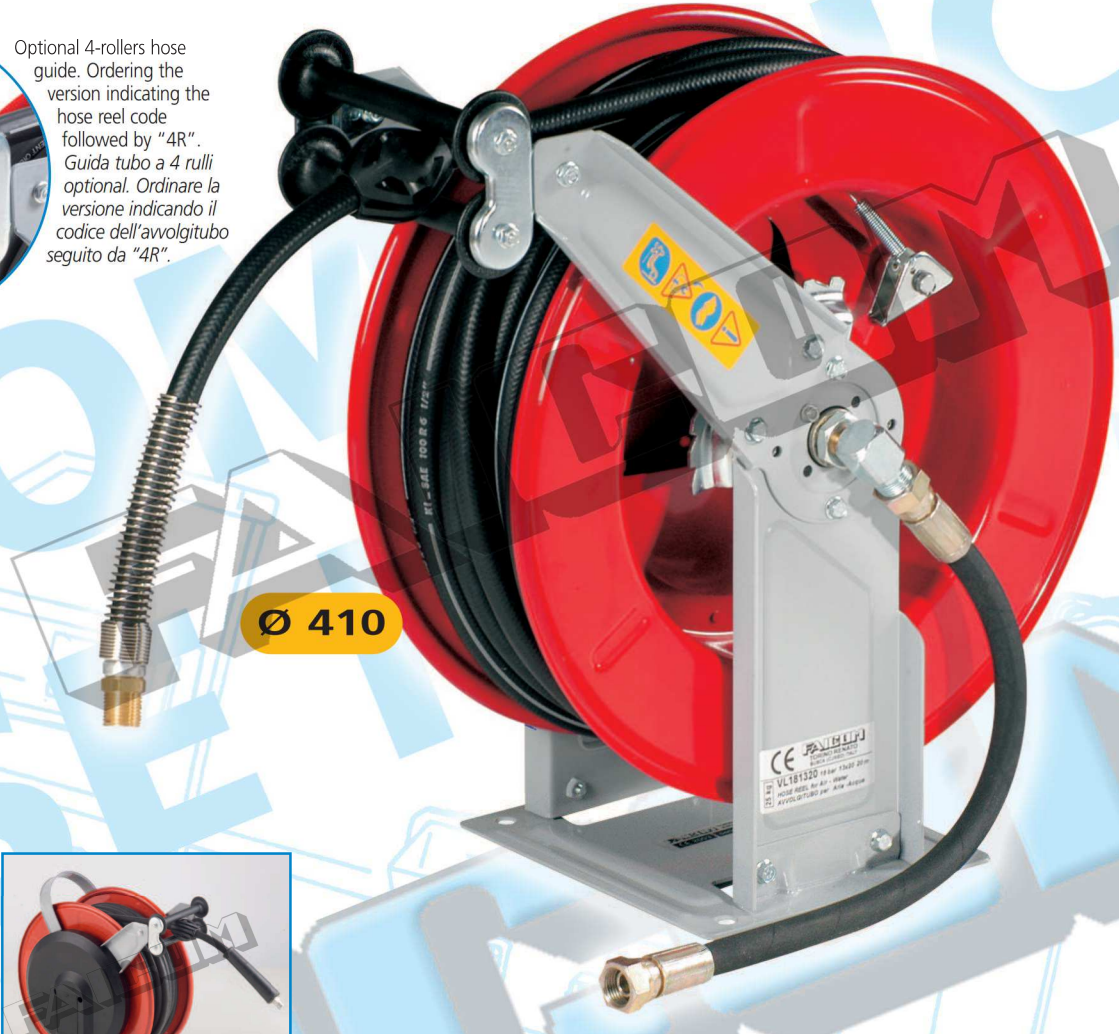
mod. **VL** VERSATILE

Galvanized & painted structure

The automatic hose reels of the range VL are suitable for transferring fluids at several pressures and temperatures. The hose reels rewind automatically the hose by a spring located in the drum. The hose can be stopped at the desired length. The hot-galvanized steel structure is moulded and coated with electrostatic polyester powder resistant to UV rays. The parts in contact with the fluid are specially treated to improve resistance to corrosion. The special open construction allows an easy assembly and replacement of the hose and permits control of the rewinding. The hose-guide arms can be fixed in three different positions according to the hose reel installation (see A-B-C). The range is divided into several models depending on hose diameters and lengths. At request, versions equipped with special hoses can be supplied. Optional: lateral protective covers, flexible hose for the connection to the system, revolving stand, 4-rollers hose guide, anti-derailment bracket, additional bracket for a quick fixing of the hose reel.



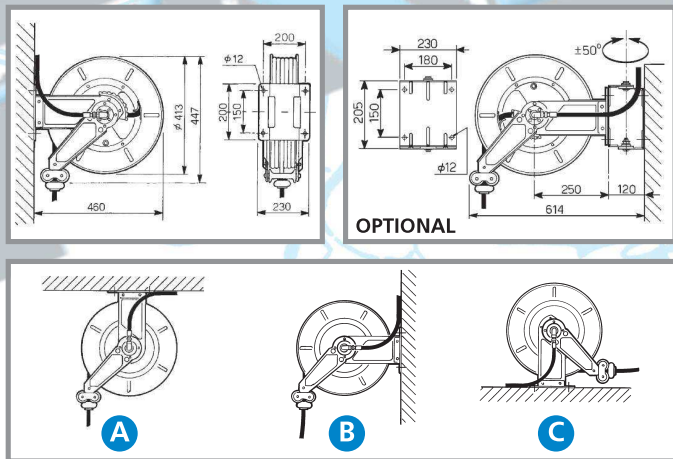
4R
Optional 4-rollers hose guide. Ordering the version indicating the hose reel code followed by "4R".
Guida tubo a 4 rulli optional. Ordinare la versione indicando il codice dell'avvolgitubo seguito da "4R".



OPTIONAL



Optional version with lateral protective covers and anti-derailment bracket
Versione optional con carter laterali di protezione e staffa antiscurrucolamento



VL2T4V3820ST

Special model for twin hoses supplied without hose

Modello speciale per tubo binato fornito senza tubo



Struttura zincata e verniciata

VERSATILE

Ⓕ Les enrouleurs de la gamme VL sont utilisés pour distribuer des fluides en différentes conditions de pression et température. Les appareils enroulent automatiquement le tuyau grâce au ressort logé dans le tambour et permettent l'arrêt à la longueur souhaitée. La structure en acier galvanisé à chaude est moulée et vernie à poudre en polyester résistante aux rayons UV. Les composants en contact avec le fluide sont spécialement traités pour améliorer la résistance à la corrosion. Le tambour ouvert facilite le montage et le remplacement du tuyau et permet de contrôler l'enroulement. Il est possible de fixer les bras guide-tuyau en trois positions différentes pour permettre l'installation désirée (voir fig. A-B-C). La gamme est constituée de différents modèles, selon la longueur et le diamètre des tuyaux. Enrouleurs avec tuyaux spéciaux peuvent être réalisés sur requête. En option: couvercles latéraux de protection, tuyau flexible de connexion à l'installation, support pivotant, guide tuyau 4 rouleaux, étrier anti-déraillement, contre-étrier pour une fixation rapide de l'enrouleur.

VIELSEITIG

Ⓖ Die Schlauchaufroller der Serie VL dienen zur Abgabe von verschiedenen Flüssigkeiten bei unterschiedlichen Betriebstemperaturen und -drücken. Die Antriebsfeder in der Trommel ermöglicht das automatische Aufrollen und Abrollen des Schlauches in der gewünschten Länge. Die Stahlkonstruktion ist aus feuerverzinktem Blech, formgestanzt und lackiert mit Polyesterpulver, beständig gegen UV-Strahlen. Die Komponenten die mit der Flüssigkeit Kontakt haben sind oberflächenbehandelt zur Erhöhung der Korrosionsbeständigkeit. Die Spezialkonstruktion in offener Ausführung erleichtert die Montage/ das Ersetzen des Schlauches und ermöglicht die Sichtkontrolle beim Aufrollen. Die Führung des Schlauchauslaufs kann in 3 verschiedenen Lagen verstellt werden um somit die Montage in der gewünschten Position zu ermöglichen (siehe Abbildungen A-B-C). Je nach Durchmesser der Trommel und Länge des Schlauches setzt sich diese Serie aus verschiedenen Ausführungen zusammen. Es sind auch Ausführungen mit Spezialschläuchen auf Anfrage erhältlich. Optional: seitliche Schutzverkleidungen, Verbindungsschlauch zum Leitungsnetz, Schwenkkonsole, 4 Rollen Schlauchführung, anti-Entgleisung Halterung, Wandbefestigung zur Schnellmontage des Schlauchaufrollers.

VERSÁTIL

Ⓖ Los enrolladores de la serie VL están preparados para distribuir fluidos en diversas condiciones de presión y temperatura. Los enrolladores recogen automáticamente la manguera mediante un muelle situado en el tambor y permiten detenerla en la longitud deseada. Su estructura en acero estampado, zincado y barnizado con polvo de políester es resistente a los rayos UV. Los componentes en contacto con el fluido están sometidos a un tratamiento superficial para mejorar la resistencia a la corrosión. La especial construcción de tipo abierto facilita las operaciones de montaje y sustitución de la manguera y permite controlar su recogida. Es posible fijar el soporte guía lmanguera en tres diversas posiciones sobre el enrollador en modo de permitir la instalación deseada (ver figuras A-B-C). La serie se compone de varios modelos en relación al diámetro y la longitud de la manguera. Versiones con mangueras especiales pueden ser realizadas bajo pedido. Opcional: Carter lateral de protección, manguera flexible de conexión a la instalación, soporte giratorio, guía manguera a 4 rodillos, estribo anti-descarrilamiento, sujeción para la fijación rápida del enrollador.

VERSATILE

Ⓖ Gli avvolgigitubo della serie VL sono adatti per distribuire fluidi in diverse condizioni di pressione e temperatura. Gli apparecchi riavvolgono automaticamente il tubo mediante una molla situata nel tamburo e consentono di fermarlo alla lunghezza desiderata. La struttura è in lamiera d'acciaio zincata a caldo, stampata e verniciata a polvere in poliesteresistente ai raggi UV. I componenti a contatto con il fluido sono sottoposti ad un trattamento superficiale per migliorare la resistenza alla corrosione. La speciale costruzione di tipo aperto facilita le operazioni di montaggio e sostituzione del tubo e permette di controllarne il riavvolgimento. È possibile fissare i bracci guidatubo in tre diverse posizioni in modo da consentire l'installazione desiderata (vedi figure A-B-C). La serie si compone di vari modelli in relazione al diametro e alla lunghezza del tubo. Versioni con tubi speciali possono essere realizzate su richiesta. Opzionale: Carter laterali di protezione, tubo flessibile di collegamento all'impianto, supporto girevole, guida tubo a 4 rulli, staffa anticarrucolamento, controstaffa per il fissaggio rapido dell'avvolgigitubo.

Hose reels model VL without hose / Avvolgigitubo modello VL senza tubo

Fluid Fluido	Max. pressure Pressione max.	Code Codice	Inlet Bsp Entrata Gas	Outlet Bsp Uscita Gas	Max. capacity Capacità max.	Weight Peso
Air/Aria - Oil/Olio Water/Acqua 40°C Max.	60 Bar/840 PSI	VL603820ST VL601220ST	3/8" F 1/2" M	3/8" M 1/2" M	20 m/65 ft 20 m/65 ft	20 kg
Air/Aria	18 Bar/250 PSI	VL183825ST	3/8" F	3/8" M	25 m/80 ft	20 kg
Grease/Grasso	400 Bar/5600 PSI	VL4G1420ST VL4G3820ST	1/4" F 3/8" F	1/4" M 3/8" M	20 m/65 ft 15 m/50 ft	20 kg
Water/Acqua 150°C	400 Bar/5600 PSI	VL4H3820ST *VL4H3820TMX	3/8" F 3/8" F	3/8" M 3/8" M	20 m/65 ft 20 m/65 ft	20 kg

* with stainless steel swivel and shaft. Con giunto e mozzo in acciaio inox

Oil/Olio Paint/Vernice	400 Bar/5600 PSI	VL2T4V3820ST	2 x 3/8" F	2 x 3/8" M	(10x17) 15 m/50 ft (8x14) 20 m/65 ft	20 kg
---------------------------	------------------	---------------------	------------	------------	---	-------

Hose reels model VL with hose / Avvolgigitubo modello VL completi di tubo

OPTIONAL

Fluid Fluido	Max. pressure Pressione max.	Code Codice	Inlet Bsp Entrata Gas	Outlet Bsp Uscita Gas	Hose diam. Tubo diam.	Hose length Lungh. tubo	Weight Peso	Inlet hose Tubo entrata
Air/Aria Water/Acqua 40°C Max.	18 Bar/250 PSI Rubber hose Tubo in gomma	VL180825	3/8" F	3/8" M	8 x 14	25 m/80 ft	25 kg	TC08005
		VL181020	3/8" F	3/8" M	10 x 17	20 m/65 ft		TC10005
		VL181025	3/8" F	3/8" M	10 x 17	25 m/80 ft		TC10005
		VL181315	1/2" M	1/2" M	13 x 20	15 m/50 ft		TC13005
		VL181320	1/2" M	1/2" M	13 x 20	20 m/65 ft		TC13005
		VL181610	1/2" M	1/2" M	16 x 23	10 m/32 ft		TC16005
	VL181615	1/2" M	1/2" M	16 x 23	15 m/50 ft	TC16005		
	18 Bar/250 PSI Thermoplastic hose Tubo termoplastico	VL181320SG	1/2" M	1/2" M	13 x 18	20 m/65 ft	25 kg	TC13005SG
Air/Aria	20 Bar/280 PSI Polyurethane hose Tubo poliuretano	VL201320PU VL201325PU	1/2" M 1/2" M	1/2" M 1/2" M	PU 13 x 18 PU 13 x 18	20 m/50 ft 25 m/80 ft	25 kg	TC13005PU TC13005PU
Oil/Olio Water/Acqua 40°C Max.	60 Bar/840 PSI	VL603820 VL601220	3/8" F 1/2" M	3/8" M 1/2" M	3/8" 1/2"	20 m/65 ft 20 m/65 ft	25 kg	TC38005 TC12005
Grease/Grasso	400 Bar/5600 PSI	VL4G1420 VL4G3815	1/4" F 3/8" F	1/4" M 3/8" F	1/4" 3/8"	20 m/65 ft 15 m/50 ft	25 kg 25 kg	TC14005 TC38005M
Water/Acqua 150°C	210 Bar/3000 PSI Black hose/Tubo nero	VL2H3820N	3/8" F	3/8" M	3/8" black	20 m/65 ft	25 kg	TC38005H
	400 Bar/5600 PSI Stainproof hose Tubo antimacchia	VL4H3820 VL4H5120	3/8" F 3/8" F	3/8" M 3/8" M	3/8" blue 5/16" blue	20 m/65 ft 20 m/65 ft	25 kg	TC38005H