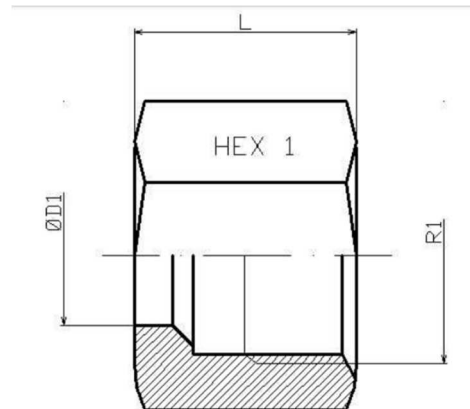


## Hollander csavarzathoz

### Nuts DIN 3870



ØD1	Serie	R1	Working Pressure (bar)	L	HEX 1
4	LL	M8x1	100	11	10
6	LL	M10x1	100	11,5	12
8	LL	M12x1	100	12	14
6	L	M12x1,5	315	14,5	14
8	L	M14x1,5	315	14,5	17
10	L	M16x1,5	315	15,5	19
12	L	M18x1,5	315	15,5	22
15	L	M22x1,5	315	17	27
18	L	M26x1,5	315	18	32
22	L	M30x2	160	20	36
28	L	M36x2	160	21	41
35	L	M45x2	160	24	50
42	L	M52x2	160	24	60
6	S	M14x1,5	630	16,5	17
8	S	M16x1,5	630	16,5	19
10	S	M18x1,5	630	17,5	22
12	S	M20x1,5	630	17,5	24
14	S	M22x1,5	630	20,5	27
16	S	M24x1,5	400	20,5	30
20	S	M30x2	400	24	36
25	S	M36x2	400	27	46
30	S	M42x2	250	29	50
38	S	M52x2	250	32,5	60