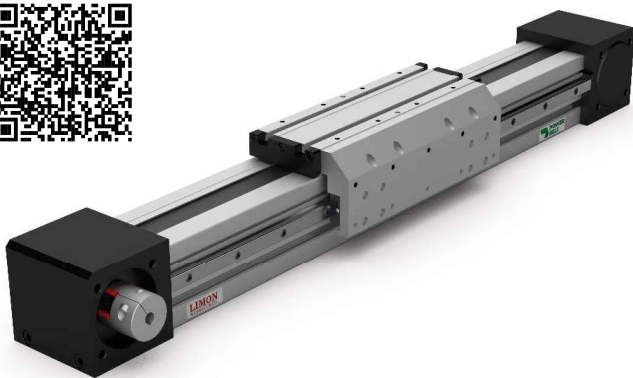
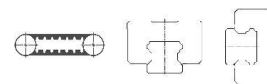


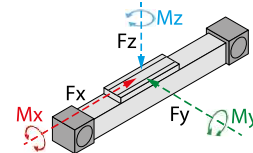
HTO 080 TÍPUS HTO 080 TYPE



Hajtás és megvezetés
Drive and guide



Max. terhelések
Max. forces and torques

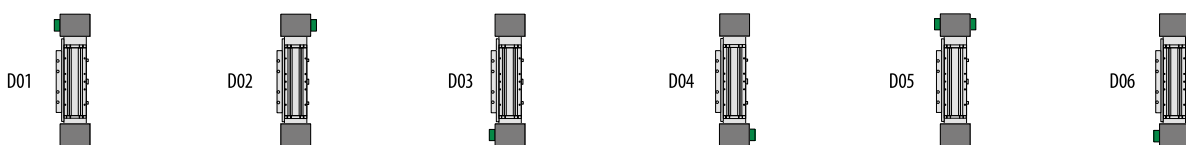


Fy		6980
Fz	(N)	6980
Fx		4500
Mx		118
My	(Nm)	333
Mz		333

A nyomaték és erő összefüggései:

All forces and torques relate to the following: $\frac{F_y}{F_{y \max}} + \frac{F_z}{F_{z \max}} + \frac{M_x}{M_{x \max}} + \frac{M_y}{M_{y \max}} + \frac{M_z}{M_{z \max}} \leq 1$

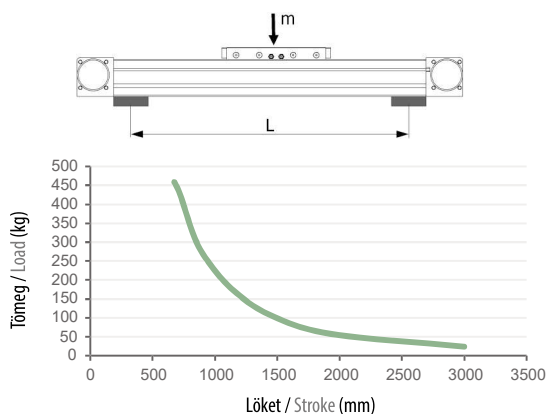
Motor csatlakozási lehetőségek Motor mounting positions



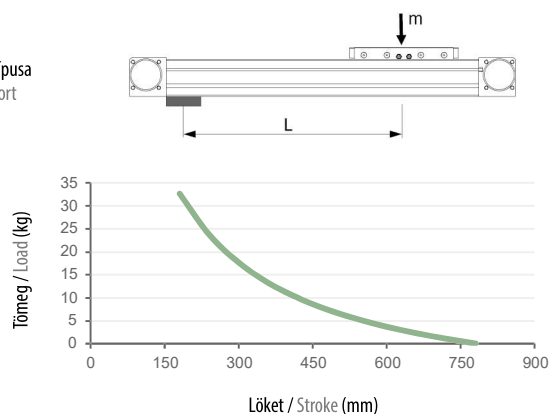
Alap technikai információk Basic technical informations

Lökethossz tartomány Stroke range	100 - 7000mm	Működési hőmérséklet Working temperature	0°C - +40°C
Visszaállási pontosság Repeatability	± 0,05mm	Ajánlott kenőanyag Recommended grease	Lásd a lineáris egységen elhelyezett QR kód beolvasásával Scanning the QR code on the linear unit
A kocsi egy fordulat alatt megtett útja áttétel nélkül Road traveled by carriage in one turn without gearbox	176mm	Javasolt AC szervomotor teljesítmény Recommended AC servo motor output	750W
Max. sebesség Max. speed	5000mm/s	Ajánlott szervó hajtómű Recommended servo gearbox	KPX085 / PEE90 i = 3, 4, 5, 7, 8, 10
Max. terhelhetőség Max. payload	Vízszintes Horizontal: 100kg Függőleges Vertical: 62kg	Ajánlott szöghajtómű Recommended right angle gearbox	SVX085
Max. terhelés nélküli nyomaték Max. no-load driving torque	0,9Nm	Lineáris vezeték mérete Linear guide size	1db 20-as + 1db 15-ös 1pc 20 + 1pc 15
Max. hajtó nyomaték Max. driving torque	49,8Nm	Szj típus Belt type	8M - 30
Lineáris egység tehetetlensége (kg·cm ²) Linear unit inertia (kg·cm ²)	21,578 + (3,137 × Lökét Stroke[m])	Tömeg Weight	10,4 + (Lökét Stroke / 100 - 1)
		IP védelem IP protection	IP53

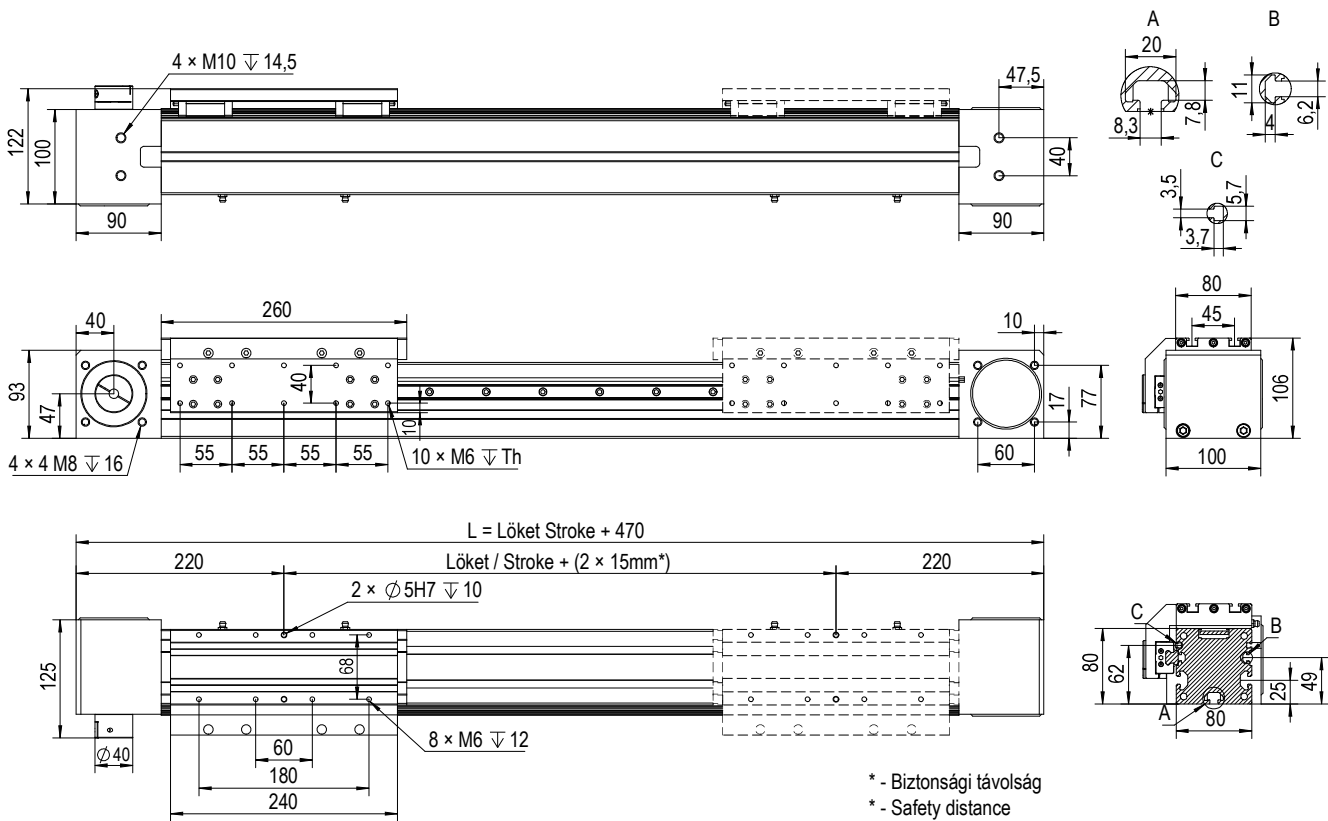
A lineáris egység maximális terhelhetősége különböző alátámasztások esetén The linear unit maximum load capacity for different supports



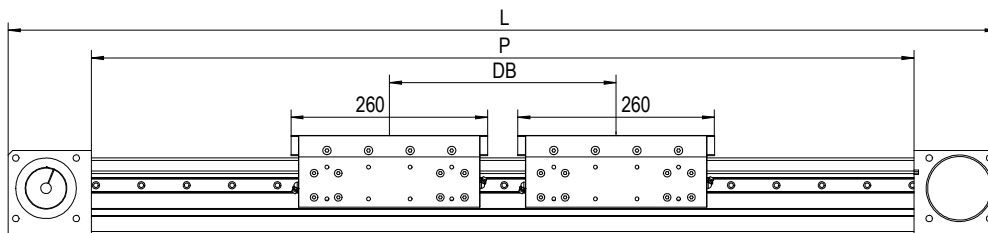
Alátámasztás típusa
Type of support



Méreték Dimensions



Duplakocsis kivitel Double main carriage type



DB min	P	L	Max. megengedett erő és nyomaték* / Max. permissible forces and torques*					
			Fx max	Fy max	Fz max	Mx max	My max (Nm)	Mz max (Nm)
300mm	Lökét Stroke + (DB - 260) + 550	Lökét Stroke + (DB - 260) + 730	4500N	13960N	13960N	236Nm	$260 + (DB - 260) \times Fz \text{ max} / 1000$	$260 + (DB - 260) \times Fy \text{ max} / 1000$

* - Az adatok biztonsági tényezők nélkül értendők! / Data is to be understood without safety factors!

Kiegészítő termékek Accessories

