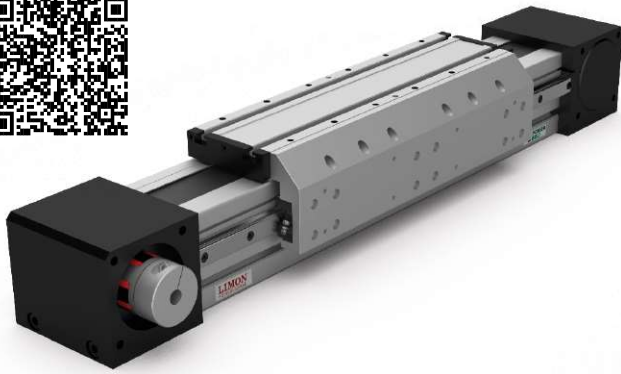
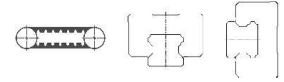


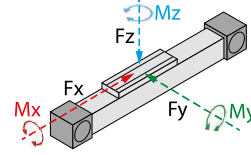
HTO 100L TÍPUS HTO 100L TYPE



Hajtás és megvezetés
Drive and guide



Max. terhelések
Max. forces and torques



Fy		14554
Fz	(N)	14554
Fx		8580
Mx		374
My	(Nm)	1080
Mz		1080

A nyomaték és erő összefüggései:

All forces and torques relate to the following: $\frac{F_y}{F_{y \max}} + \frac{F_z}{F_{z \max}} + \frac{M_x}{M_{x \max}} + \frac{M_y}{M_{y \max}} + \frac{M_z}{M_{z \max}} \leq 1$

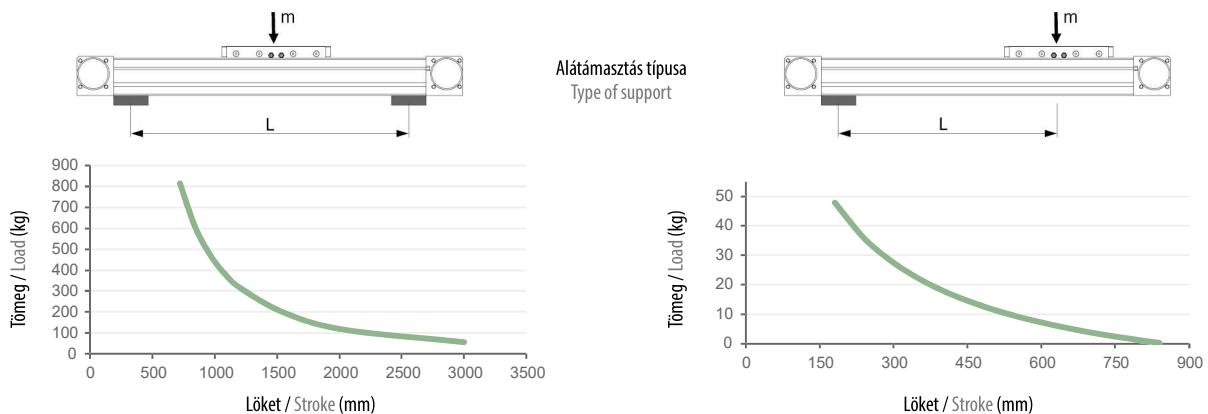
Motor csatlakozási lehetőségek Motor mounting positions



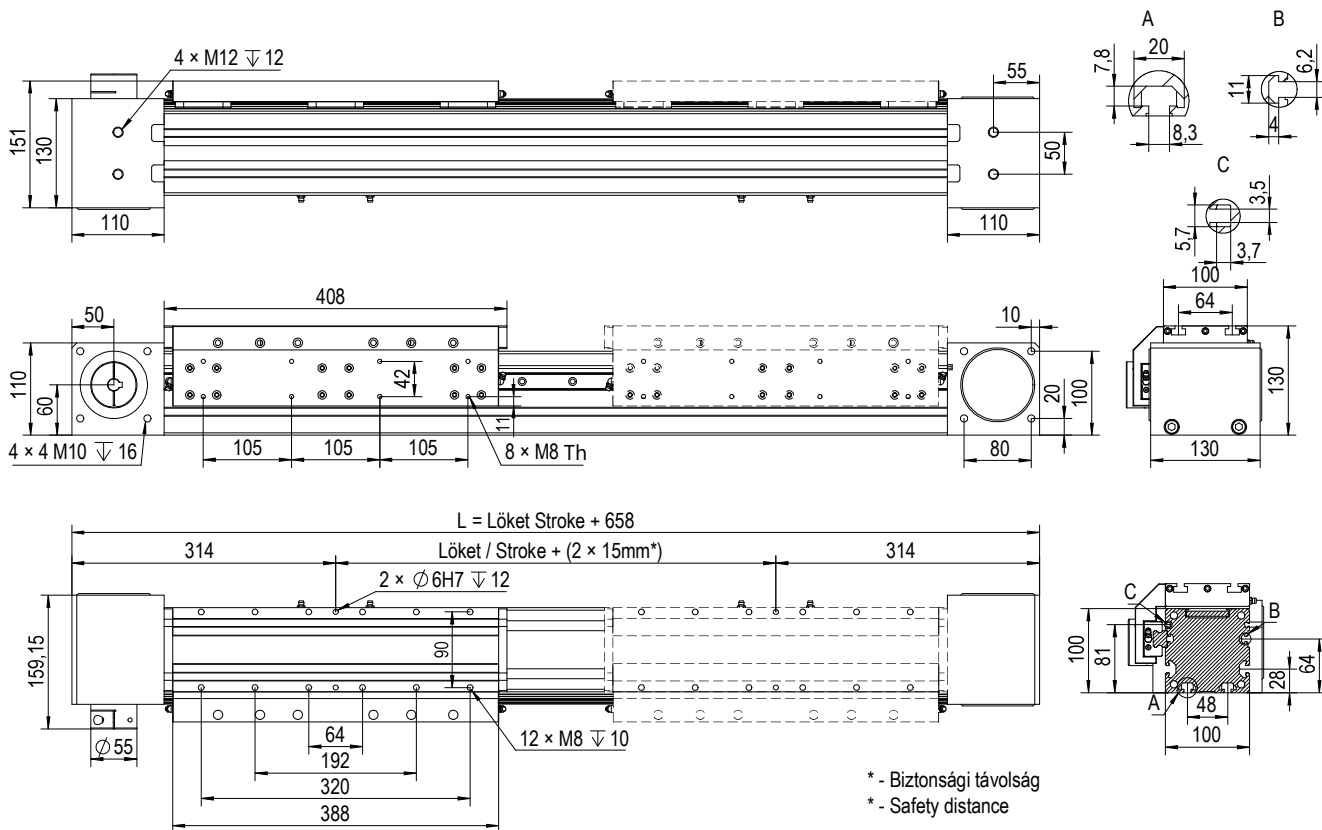
Alap technikai információk Basic technical informations

Lökethossz tartomány Stroke range	100 - 9000mm	Működési hőmérséklet Working temperature	0°C - +40°C
Visszaállási pontosság Repeatability	± 0,05mm	Ajánlott kenőanyag Recommended grease	Lásd a lineáris egységen elhelyezett QR kód beolvasásával Scanning the QR code on the linear unit
A kocsi egy fordulat alatt megtett útja áttétel nélkül Road traveled by carriage in one turn without gearbox	224mm	Javasolt AC szervomotor teljesítmény Recommended AC servo motor output	750 / 1000W
Max. sebesség Max. speed	5000mm/s	Ajánlott szervó hajtómű Recommended servo gearbox	KPX085 / PEE90 i = 3, 4, 5, 7, 8, 10
Max. terhelhetőség Max. payload	Vízszintes Horizontal	Ajánlott szög hajtómű Recommended right angle gearbox	SVX085
	Függőleges Vertical	Lineáris vezeték mérete Linear guide size	1db 25-ös + 1 db 20-as 1pc 25 + 1 pc 20
Max. terhelés nélküli nyomaték Max. no-load driving torque	1,4Nm	Szj típus Belt type	8M - 50
Max. hajtó nyomaték Max. driving torque	105,7Nm	Tömeg Weight	17,6 + (Lökét Stroke / 100 - 1) × 0,8
Lineáris egység tehetetlensége (kg·cm ²) Linear unit inertia (kg·cm ²)	60,618 + (8,595 × Lökét Stroke[m])	IP védettség IP protection	IP53

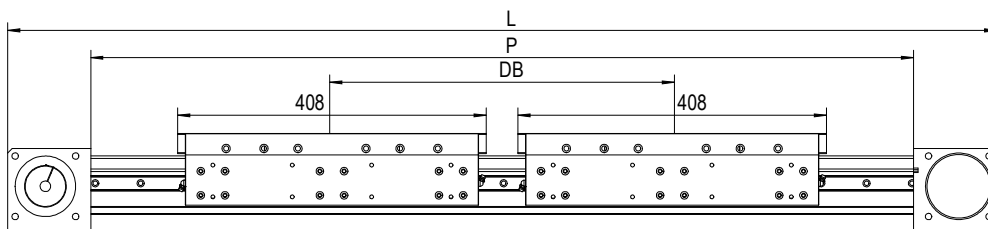
A lineáris egység maximális terhelhetősége különböző alátámasztások esetén The linear unit maximum load capacity for different supports



Méreték Dimensions



Duplakocsis kivitel Double main carriage type



DB min	P	L	Max. megengedett erő és nyomaték* / Max. permissible forces and torques*					
			Fx max	Fy max	Fz max	Mx	My max (Nm)	Mz max (Nm)
450mm	Lökét Stroke + (DB - 408) + 846	Lökét Stroke + (DB - 408) + 1066	8580N	29108N	29108N	748Nm	$408 + (DB - 408) \times Fz \text{ max} / 1000$	$408 + (DB - 408) \times Fy \text{ max} / 1000$

* - Az adatok biztonsági tényezők nélkül értendők! / Data is to be understood without safety factors!

Kiegészítő termékek Accessories

 148 Rögzítő köröm Fixing element	 149 Szenzor Sensor	 154 Tengelykapcsoló Coupling	 157 Motor és hajtómű adapter Motor and gearbox adapter	 180 Szervo hajtómű Servo gearbox	 178 Szervo motor Servo motor	 189 Léptetőmotor Stepper motor
---	---	---	---	---	---	---