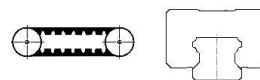
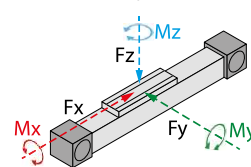




Hajtás és megvezetés  
Drive and guide



Max. terhelések  
Max. forces and torques



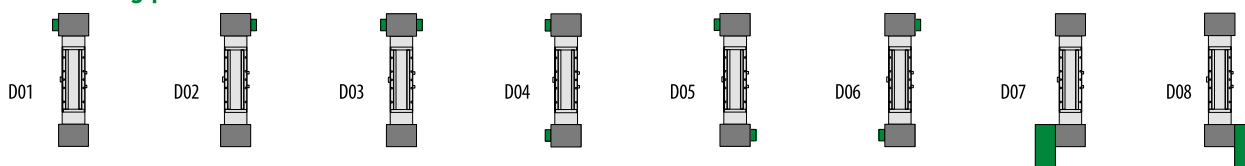
Fy	(N)	5235
Fz		5335
Fx		720 (EBD 1012)
Mx	(Nm)	40
My		231
Mz		231

A nyomaték és erő összefüggései:

All forces and torques relate to the following:

$$\frac{F_y}{F_{y \max}} + \frac{F_z}{F_{z \max}} + \frac{M_x}{M_{x \max}} + \frac{M_y}{M_{y \max}} + \frac{M_z}{M_{z \max}} \leq 1$$

## Motor csatlakozási lehetőségek Motor mounting positions



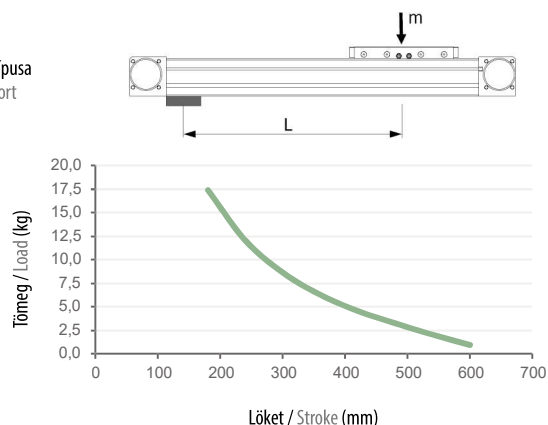
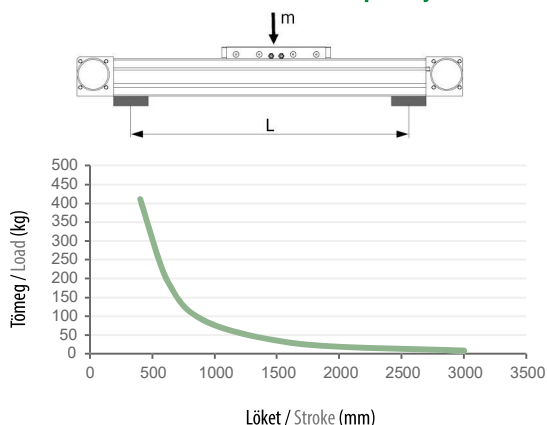
## Alap technikai információk Basic technical informations

Lökethossz tartomány Stroke range	100 - 2500mm	Működési hőmérséklet Working temperature	0°C - +40°C
Visszaállási pontosság Repeatability	± 0,05mm (EBD* ± 0,02mm)	Ajánlott kenőanyag Recommended grease	Lásd a lineáris egységen elhelyezett QR kód beolvasásával Scanning the QR code on the linear unit
A kocsi egy fordulat alatt megtett útja áttétel nélkül Road traveled by carriage in one turn without gearbox	130mm	Javasolt AC szervomotor teljesítmény Recommended AC servo motor output	200 / 400W
Max. sebesség Max. speed	5000mm/s	Ajánlott szervo hajtómű Recommended servo gearbox	KPX065 / PEE70 i = 3, 4, 5, 7, 8, 10
Max. terhelhetőség Max. payload	Vízszintes Horizontal: 45kg (EBD* 50kg) Függőleges Vertical: 30kg (EBD* 33kg)	Ajánlott szög hajtómű Recommended right angle gearbox	SVX065
Max. terhelés nélküli nyomaték Max. no-load driving torque	0,35Nm	Lineáris vezeték mérete Linear guide size	1db 15-ös 1pc 15
Max. hajtó nyomaték Max. driving torque	13,3Nm	Szj típus Belt type	5M - 25
Lineáris egység tehetetlensége (kg·cm <sup>2</sup> ) Linear unit inertia (kg·cm <sup>2</sup> )	5,141 + (0,972 × Lökét Stroke[m])	Tömeg Weight	3,1 + (Lökét Stroke / 100 - 1) × 0,5
		IP védettség IP protection	IP53

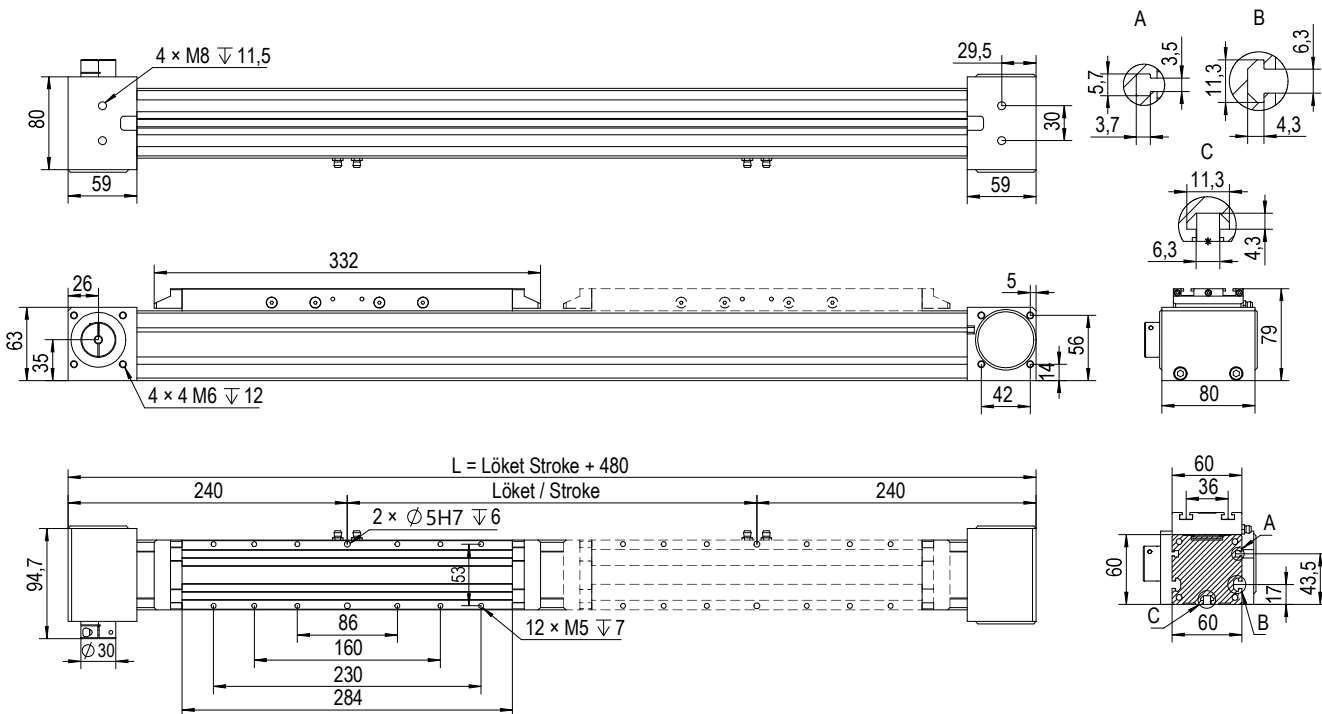
\*- EBD jelentése: Eagle Belt drive hajtással rendelkező lineáris egységek adatai, bővebb információ lásd: 6. oldal

\*- EBD meaning: The parameters of the eagle belt driven linear unit's are the following: [page 6](#)

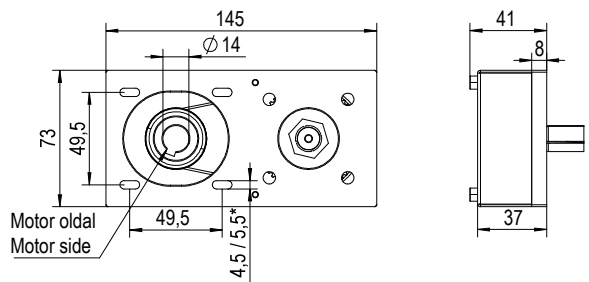
## A lineáris egység maximális terhelhetősége különböző alátámasztások esetén The linear unit maximum load capacity for different supports



## Méreték Dimensions



## Oldalhajtás Side drive

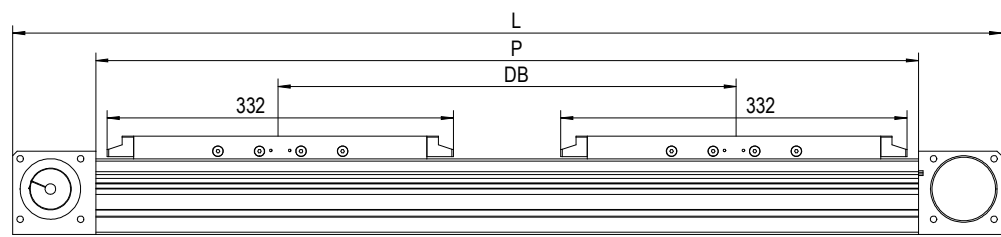


\* - Szervomotor függvénye  
\* - It depends on the servo motor

D07-D08 motor pozíció / motor position	
Cikkszám Code	86.001.538
Fogasszij típusa Belt type	HTD-3M 279/15
Áttétel Ratio	1:2
Tárcsák Pulleys	Z=30 HTD-3M/15 Z=60 HTD-3M/15

⚠ Megjegyzés: A lineáris egység csőtengelyes végénél csatlakozik az oldalhajtás.  
Note: The side drive is connected at the hollow shaft end of the linear unit.

## Duplakocsis kivitel Double main carriage type



DB min	P	L	Max. megengedett erő és nyomaték* / Max. permissible forces and torques*					
			Fx max	Fy max	Fz max	Mx max	My max (Nm)	Mz max (Nm)
450mm	Lökét Stroke + (DB - 332) + 694	Lökét Stroke + (DB - 332) + 812	720N	10470N	10670N	80Nm	332 + (DB - 332) × Fz max / 1000	332 + (DB - 332) × Fy max / 1000

\* - Az adatok biztonsági tényezők nélkül értendők! / Data is to be understood without safety factors!

## Kiegészítő termékek Accessories

