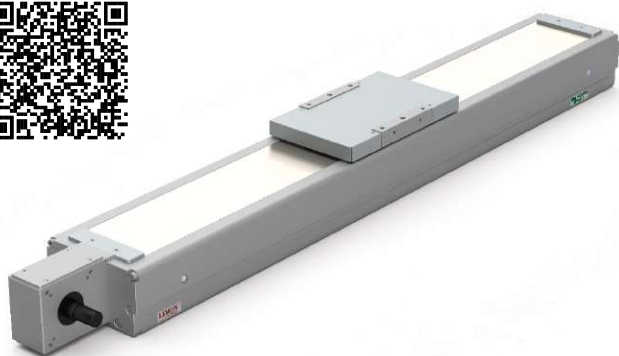
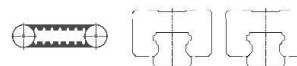


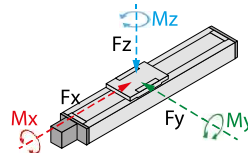
YTC 110 TÍPUS YTC 110 TYPE



Hajtás és megvezetés
Drive and guide



Max. terhelések
Max. forces and torques

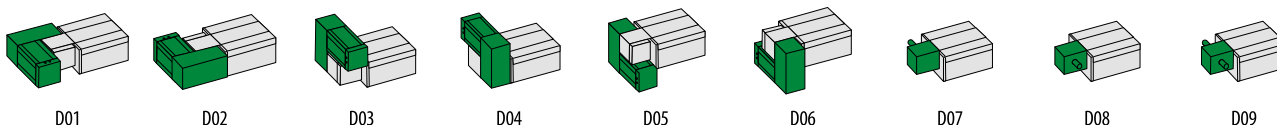


Fy	(N)	3427
Fz		3427
Fx		1200
Mx	(Nm)	98
My		40
Mz		176

A nyomaték és erő összefüggései:

All forces and torques relate to the following: $\frac{F_y}{F_{y \max}} + \frac{F_z}{F_{z \max}} + \frac{M_x}{M_{x \max}} + \frac{M_y}{M_{y \max}} + \frac{M_z}{M_{z \max}} \leq 1$

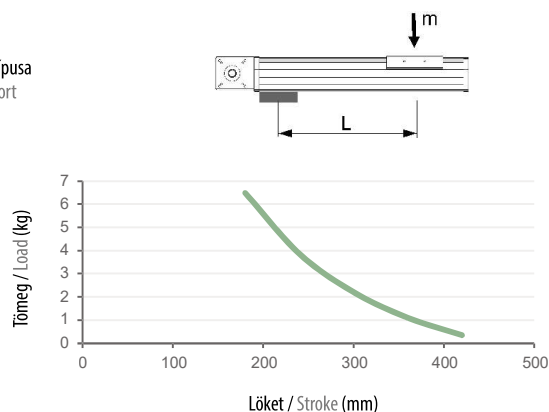
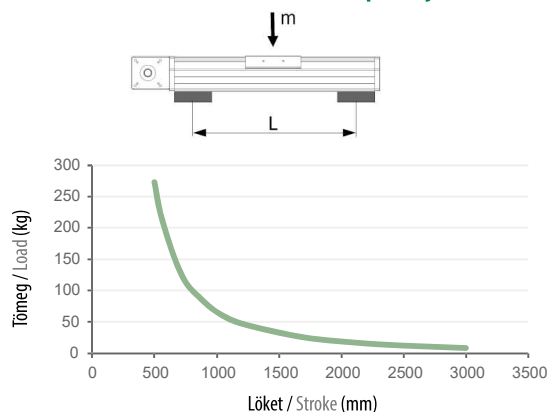
Motor csatlakozási lehetőségek Motor mounting positions



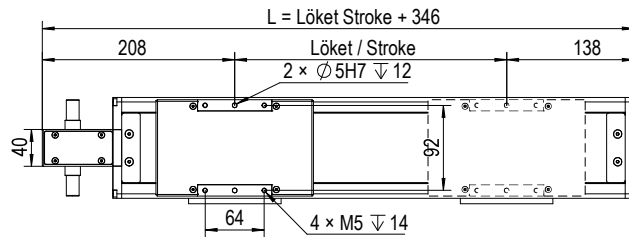
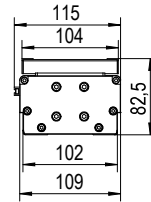
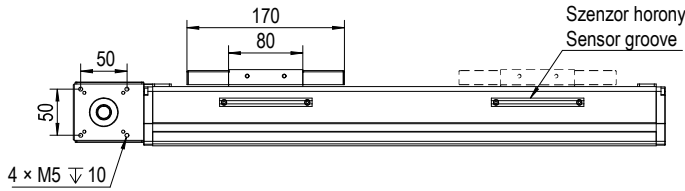
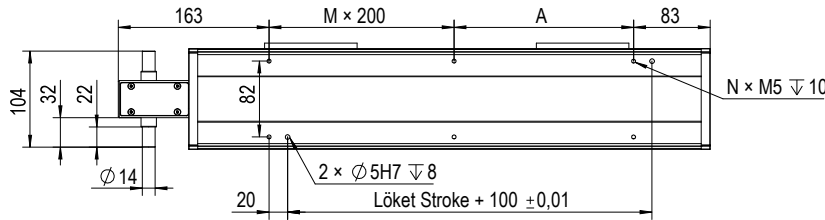
Alap technikai információk Basic technical informations

Lökethossz tartomány Stroke range	100 - 1550mm	Működési hőmérséklet Working temperature	0°C - +40°C
Visszaállási pontosság Repeatability	± 0,05mm	Ajánlott kenőanyag Recommended grease	Lásd a lineáris egységen elhelyezett QR kód beolvasásával Scanning the QR code on the linear unit
A kocsi egy fordulat alatt megtett útja áttétel nélkül Road traveled by carriage in one turn without gearbox	80mm	Javasolt AC szervomotor teljesítmény Recommended AC servo motor output	400W
Max. sebesség Max. speed	2000mm/s	Ajánlott szervó hajtómű Recommended servo gearbox	KPX065 / PEE70 i = 3, 4, 5, 7, 8, 10
Max. terhelhetőség Max. payload	Vízszintes Horizontal: 20kg Függőleges Vertical: 10kg	Ajánlott szöghajtómű Recommended right angle gearbox	SVX065
Max. terhelés nélküli nyomaték Max. no-load driving torque	0,3Nm	Lineáris vezeték mérete Linear guide size	2db 12-es miniatűr 2pc 12 miniature
Max. hajtó nyomaték Max. driving torque	6Nm	Szj típus Belt type	5M - 15
Lineáris egység tehetetlensége (kg·cm ²) Linear unit inertia (kg·cm ²)	1,064 + (0,207 × Lökét Stroke[m])	Tömeg Weight	5,31 + (Lökét Stroke / 100 - 1) × 0,66
		IP védetség IP protection	IP53

A lineáris egység maximális terhelhetősége különböző alátámasztások esetén The linear unit maximum load capacity for different supports

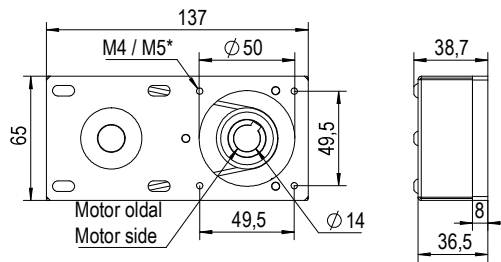


Méreték Dimensions



S	100	200	300	400	500	600	700	800	900	1000	1100	1200	1300	1400	1500
A	200	100	200	100	200	100	200	100	200	100	200	100	200	100	200
M	0	1	1	2	2	3	3	4	4	5	5	6	6	7	7
N	4	6	6	8	8	10	10	12	12	14	14	16	16	18	18

Oldalhajtás Side drive



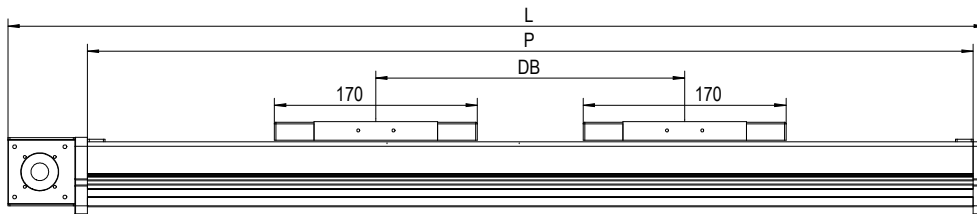
* - Szervomotor függvénye
* - It depends on the servo motor

D01-D06 motor pozíció / motor position

Cikkszám Code	86.001.420
Fogasszif típusa Belt type	HTD-3M 279/15
Áttétel Ratio	1:2
Tárcsák Pulleys	Z=30 HTD-3M/15 Z=60 HTD-3M/15

! Megjegyzés: A lineáris egység tengelyére a nagyobb méretű KL szorító tárcsa helyezendő.
Note: The shaft of the linear unit has a larger KL clamping pulley.

Duplakocsis kivitel Double main carriage type



DB min	P	L	Max. megengedett erő és nyomaték* / Max. permissible forces and torques*					
			Fx max	Fy max	Fz max	Mx	My max (Nm)	Mz max (Nm)
250mm	Lökét Stroke + (DB - 170) + 420	Lökét Stroke + (DB - 170) + 516	1200N	6854N	6854N	196Nm	170 + (DB - 170) × Fz max / 1000	170 + (DB - 170) × Fy max / 1000

* - Az adatok biztonsági tényezők nélkül értendők! / Data is to be understood without safety factors!

Kiegészítő termékek Accessories

