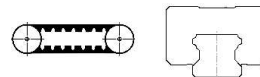


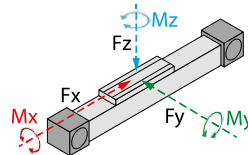
ITO 060 TÍPUS ITO 060 TYPE



Hajtás és megvezetés
Drive and guide



Max. terhelések
Max. forces and torques

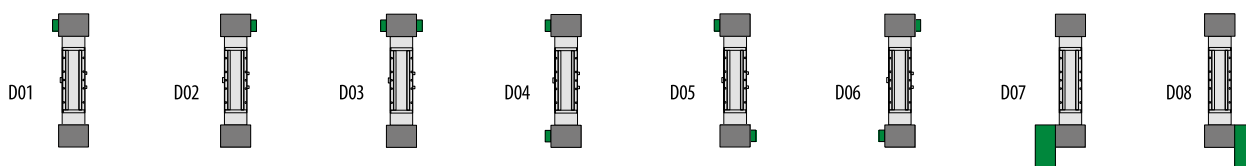


Fy	(N)	2457
Fz		3375
Fx		720 (EBD 1012)
Mx	(Nm)	22
My		78
Mz		78

A nyomaték és erő összefüggései:

All forces and torques relate to the following: $\frac{F_y}{F_{y \max}} + \frac{F_z}{F_{z \max}} + \frac{M_x}{M_{x \max}} + \frac{M_y}{M_{y \max}} + \frac{M_z}{M_{z \max}} \leq 1$

Motor csatlakozási lehetőségek Motor mounting positions



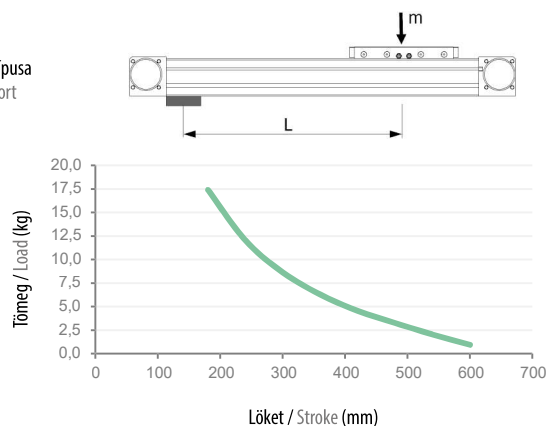
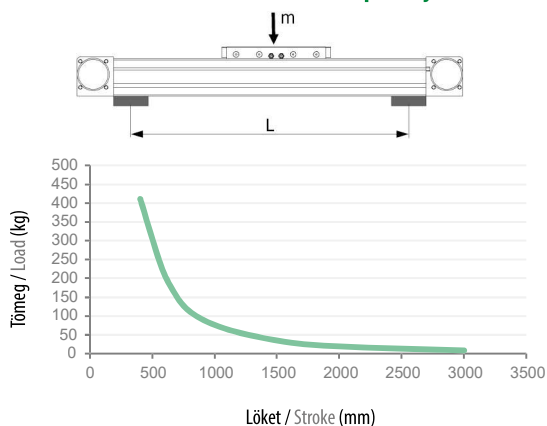
Alap technikai információk Basic technical informations

Lökethossz tartomány Stroke range	100 - 1500mm	Működési hőmérséklet Working temperature	0°C - +40°C
Visszaállási pontosság Repeatability	± 0,05mm (EBD* ± 0,02mm)	Ajánlott kenőanyag Recommended grease	Lásd a lineáris egységen elhelyezett QR kód beolvasásával Scanning the QR code on the linear unit
A kocsi egy fordulat alatt megtett útja áttétel nélkül Road traveled by carriage in one turn without gearbox	130mm	Javasolt AC szervomotor teljesítmény Recommended AC servo motor output	200 / 400W
Max. sebesség Max. speed	5000mm/s	Ajánlott szervó hajtómű Recommended servo gearbox	KPX065 / PEE70 i = 3, 4, 5, 7, 8, 10
Max. terhelhetőség Max. payload	Vízszintes Horizontal: 30kg (EBD* 33kg) Függőleges Vertical: 20kg (EBD* 22kg)	Ajánlott szöghajtómű Recommended right angle gearbox	SVX065
Max. terhelés nélküli nyomaték Max. no-load driving torque	0,35Nm	Lineáris vezeték mérete Linear guide size	1db 15-ös 1pc 15
Max. hajtó nyomaték Max. driving torque	13,3Nm	Szj típus Belt type	5M - 25
Lineáris egység tehetetlensége (kg·cm²) Linear unit inertia (kg·cm²)	4,933 + (0,972 × Lökét Stroke[m])	Tömeg Weight	2,5 + (Lökét Stroke / 100 - 1) × 0,5
		IP védettség IP protection	IP53

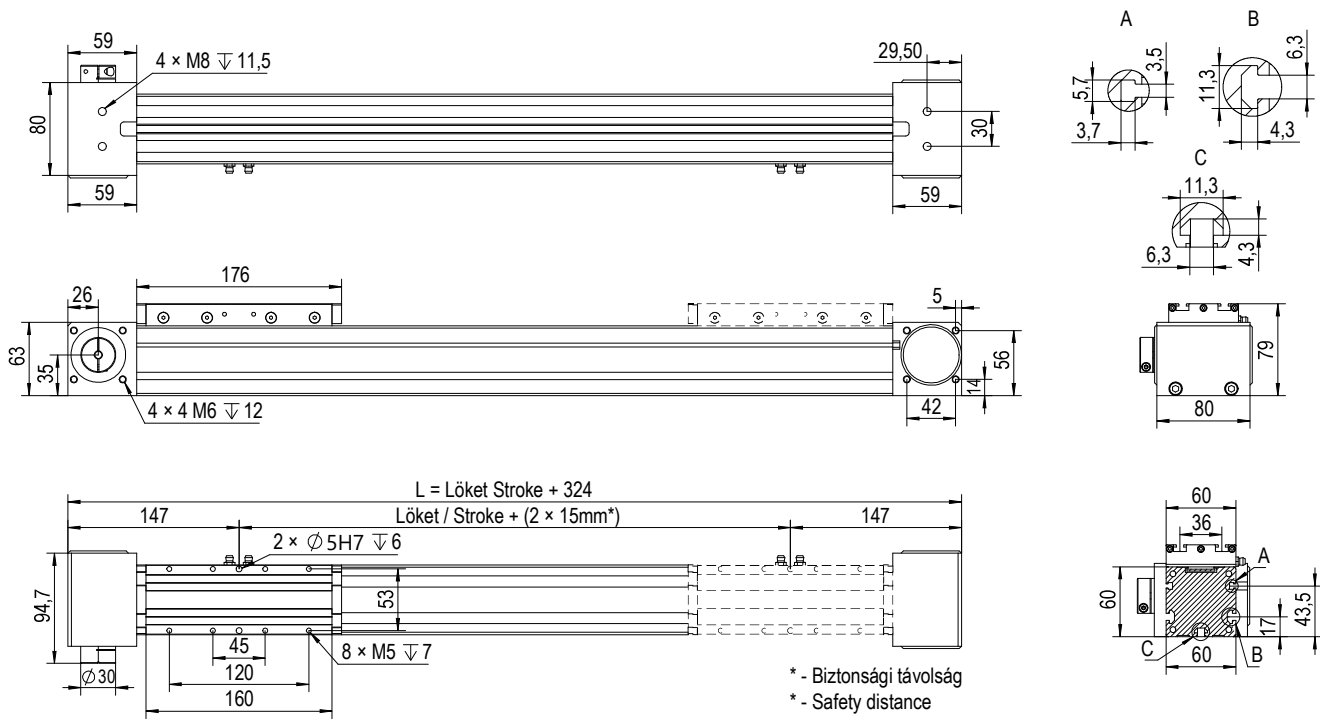
*- EBD jelentése: Eagle Belt drive hajtással rendelkező lineáris egységek adatai, bővebb információ lásd: 6. oldal

*- EBD meaning: The parameters of the eagle belt driven linear unit's are the following: [page 6](#)

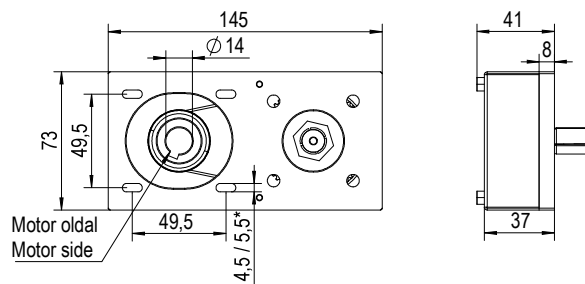
A lineáris egység maximális terhelhetősége különböző alátámasztások esetén The linear unit maximum load capacity for different supports



Méreték Dimensions



Oldalhajtás Side drive

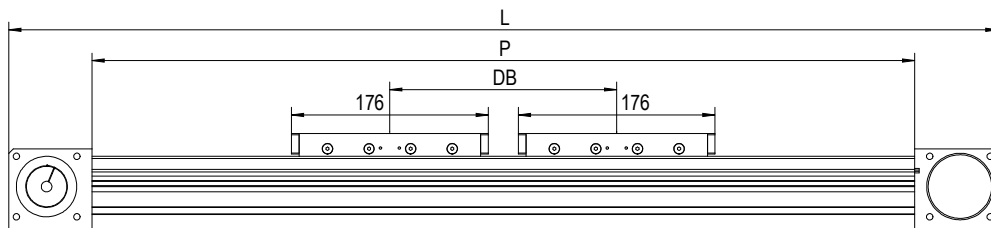


* - Szervomotor függvénye
* - It depends on the servo motor

D07-D08 motor pozíció / motor position	
Cikkszám Code	86.001.538
Fogasszj típusa Belt type	HTD-3M 279/15
Áttétel Ratio	1:2
Tárcsák Pulleys	Z=30 HTD-3M/15 Z=60 HTD-3M/15

⚠ Megjegyzés: A lineáris egység csőtengelyes végénél csatlakozik az oldalhajtás.
Note: The side drive is connected at the hollow shaft end of the linear unit.

Duplakocsis kivitel Double main carriage type



DB min	P	L	Max. megengedett erő és nyomaték* / Max. permissible forces and torques*					
			Fx max	Fy max	Fz max	Mx max	My max (Nm)	Mz max (Nm)
200mm	Lökét Stroke + (DB - 176) + 382	Lökét Stroke + (DB - 176) + 500	720N	4914N	6750N	44Nm	$176 + (DB - 176) \times Fz \text{ max} / 1000$	$176 + (DB - 176) \times Fy \text{ max} / 1000$

* - Az adatok biztonsági tényezők nélkül értendők! / Data is to be understood without safety factors!

Kiegészítő termékek Accessories



148 Rögzítő köröm
Fixing element



149 Szenzor
Sensor



154 Tengelykapcsoló
Coupling



157 Motor és hajtómű adapter
Motor and gearbox adapter



180 Szervó hajtómű
Servo gearbox



178 Szervó motor
Servo motor



189 Léptetőmotor
Stepper motor