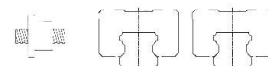
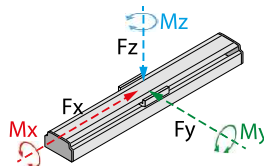




Hajtás és megvezetés
Drive and guide



Max. terhelések
Max. forces and torques

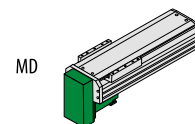
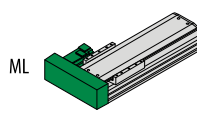
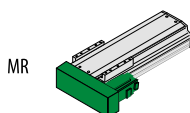
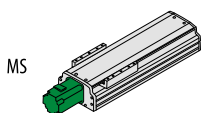


Fy		7463
Fz		7463
Fx	(N)	20x5 - 2865
		20x10 - 1432,5
		20x20 - 716,3
Mx		339
My	(Nm)	178
Mz		742

A nyomaték és erő összefüggései:
All forces and torques relate to the following:

$$\frac{F_y}{F_y \max} + \frac{F_z}{F_z \max} + \frac{M_x}{M_x \max} + \frac{M_y}{M_y \max} + \frac{M_z}{M_z \max} \leq 1$$

Motor csatlakozási lehetőségek Motor mounting positions

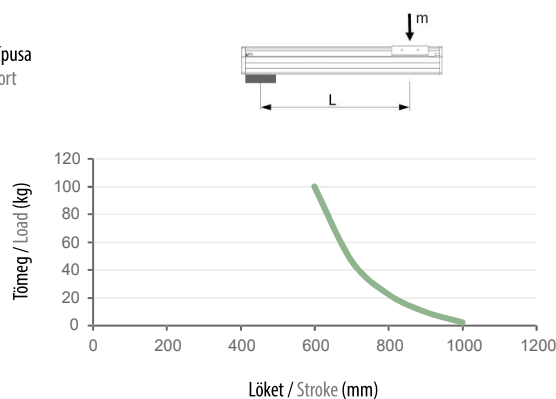
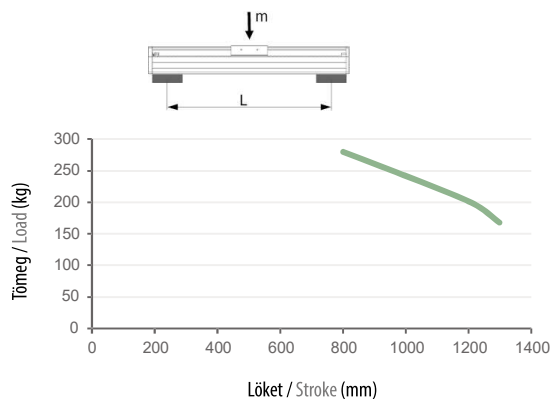


Alap technikai információk Basic technical informations

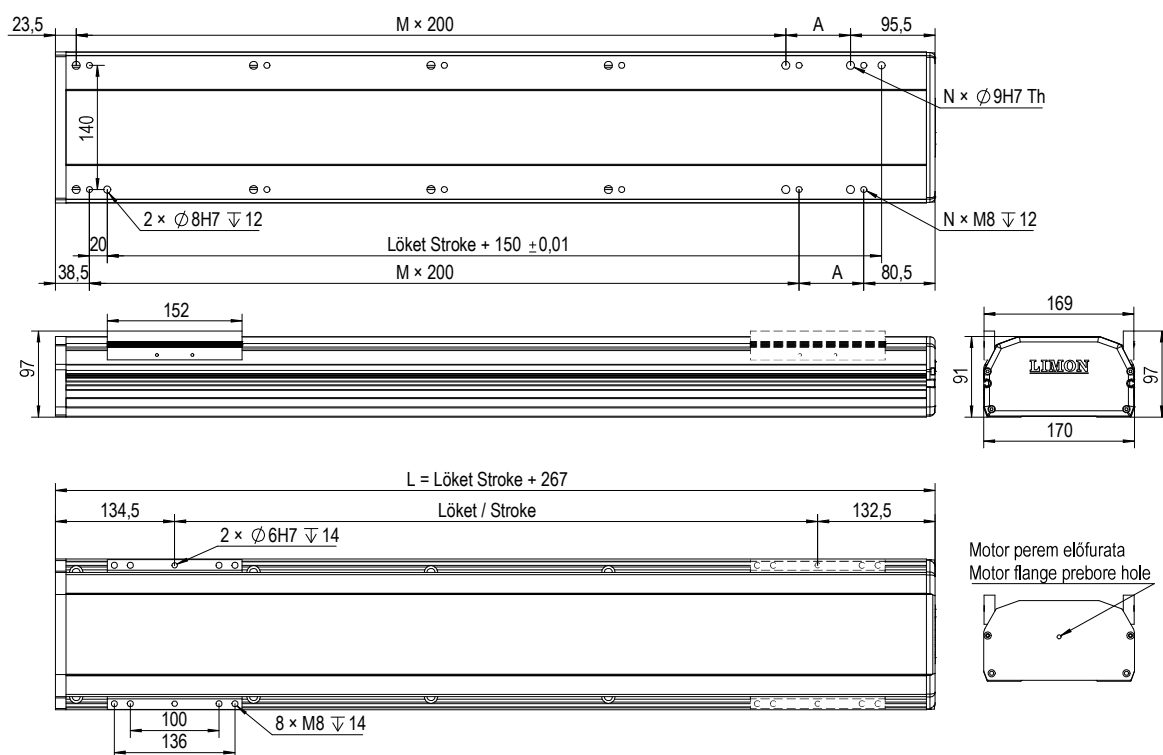
Lökethossz tartomány Stroke range		100 - 1250mm		
Golyósorsó menetemelkedése Ball screw lead		5mm	10mm	20mm
A kocsi egy fordulat alatt megtett útja áttétel nélkül Road traveled by carriage in one turn without gearbox		5mm	10mm	20mm
Max. sebesség Max. speed		250mm/s	500mm/s	1000mm/s
Max. terhelhetőség Max. payload	Vízszintes Horizontal	120kg	100kg	85kg
	Függőleges Vertical	60kg	50kg	35kg
Max. terhelés nélküli nyomaték Max. no-load driving torque		0,1Nm	0,12Nm	0,16Nm
Max. hajtó nyomaték Max. driving torque		10,9Nm	12,5Nm	14Nm
Maximum húzó / nyomó terhelés (750W-nál) Max. rated thrust (at 750W)		2865N	1432,5N	716,3N
Lineáris egység tehetetlensége (kg·cm²) Linear unit inertia (kg·cm²)		2,905 + (0,753 × Lökét Stroke[m])		

Viszaállási pontosság Repeatability		± 0,005 / 300mm
Működési hőmérséklet Working temperature		0°C - +40°C
Ajánlott kenőanyag Recommended grease		Lásd a lineáris egységen elhelyezett QR kód beolvasásával Scanning the QR code on the linear unit
Javasolt AC szervomotor teljesítmény Recommended AC servo motor output		400 / 750W
Lineáris vezeték mérete Linear guide size		2db 20-as 2pc 20
Golyósorsó átmérője Ball screw diameter		20 / 25mm
Golyósorsó pontossági osztály Ball screw accuracy		C7 (50µm / 300mm)
Tömeg Weight		11,8 + (Lökét Stroke / 100 - 1) × 1,6
IP védettség IP protection		IP53

A lineáris egység maximális terhelhetősége különböző alátámasztások esetén The linear unit maximum load capacity for different supports



Méretetek Dimensions



S	100	200	300	400	500	600	700	800	900	1000	1100	1200	1250
A	50	150	50	150	50	150	50	150	50	150	50	150	200
M	1	1	2	2	3	3	4	4	5	5	6	6	6
N	6	6	8	8	10	10	12	12	14	14	16	16	16

Egyenes hajtás (MS) Straight drive (MS)

A lentebb látható lineáris egység homloklemeze egyben a meghajtó motor vagy hajtómű csatlakozó lemeze is. Alapértelmezetten ez a homloklemez nincs megmunkálva, hiszen nagyon sok, különböző meghajtó elemhez lehet csatlakoztatni a lineáris egységet. Rendeléskor, ha megadja a csatlakozó meghajtás típusát, akkor cégünk készre gyártva szállítja a homloklemez, így Önnek ezt nem kell megtennie. Ha mégis úgy dönt, hogy megmunkálatlan homloklemez rendel, akkor a homloklemez megmunkálásából adódó rendellenes működésért cégünk felelőséget nem vállal és ez nem képezi részét a garanciának!

The front plate of the linear unit shown below is also the connection plate of the drive motor or gear unit. By default, this faceplate is not machined, as the linear unit can be connected to a large number of different drive elements. When ordering, if you specify the type of connecting drive, our company will deliver the faceplate ready-made, so you do not have to do this. If you do decide to order an unmachined faceplate, our company will not be liable for any malfunction resulting from machining the faceplate and this is not part of the warranty!



Alapértelmezett homloklemez
Default connection plate

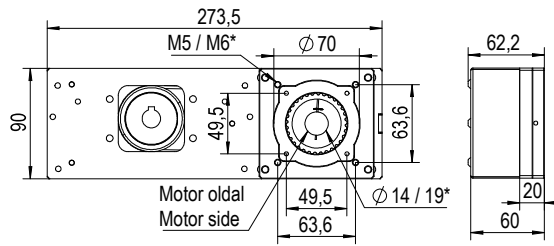


Meghajtó egység alapján készregyártott homloklemez
Prefabricated faceplate based on drive unit

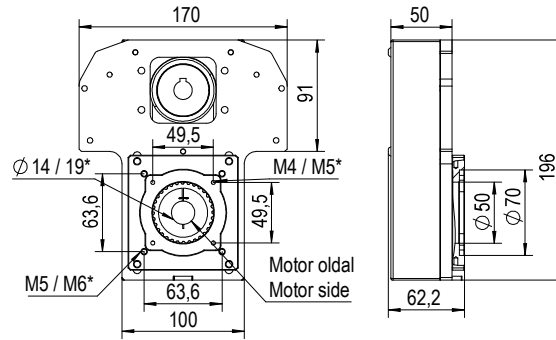
Oldalhajtás Side drive



ML/MR



MD

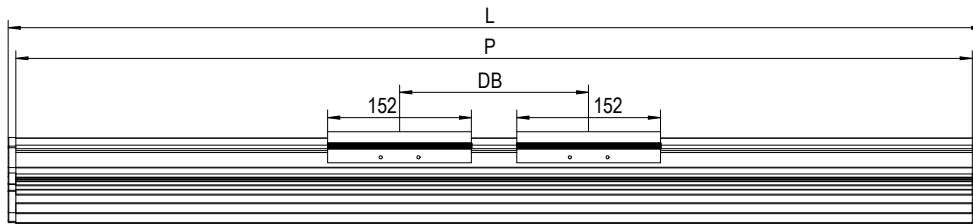


* - Szervomotor függvénye
* - It depends on the servo motor

	ML/MR	MD
Cikkszám Code	86.001.223	86.001.166
Fogasszj típusa Belt type	HTD-5M 430/20	HTD-3M 360/15
Áttétel Ratio	1:1	
Tárcsák Pulleys	2db/pcs Z=32 HTD-5M/20	

! Megjegyzés: A lineáris egység csatlakozó része a négyzetes kivágás felől van. A szervomotor tengelyére a hasított tárcsa kerül.
Note: The connecting part of the linear unit is from the square cut-out. The split pulley is mounted on the servo motor shaft.

Duplakocsis kivitel Double main carriage type



DB min	P	L	Max. megengedett erő és nyomaték* / Max. permissible forces and torques*					
			Fx max	Fy max	Fz max	Mx	My max (Nm)	Mz max (Nm)
200mm	Löket Stroke + (DB - 152) + 374,5	Löket Stroke + (DB - 152) + 435,5	20x5 - 2865N 20x10 - 1432,5N 20x20 - 742N	14926N	14926N	678Nm	152 + (DB - 152) × Fz max / 1000	152 + (DB - 152) × Fy max / 1000

* - Az adatok biztonsági tényezők nélkül értendők!
* - Data is to be understood without safety factors!

Kiegészítő termékek Accessories

